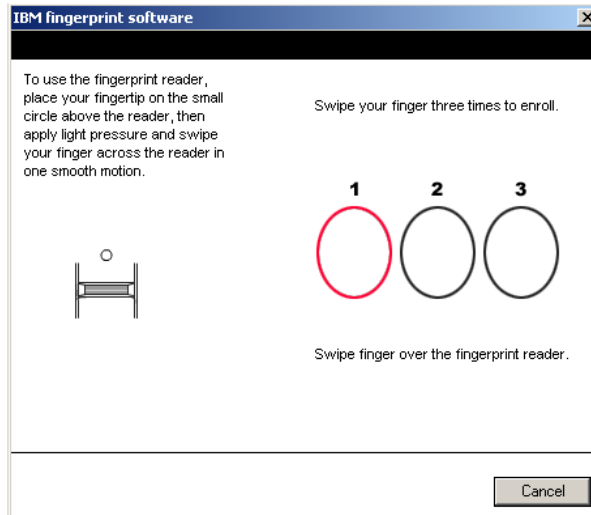
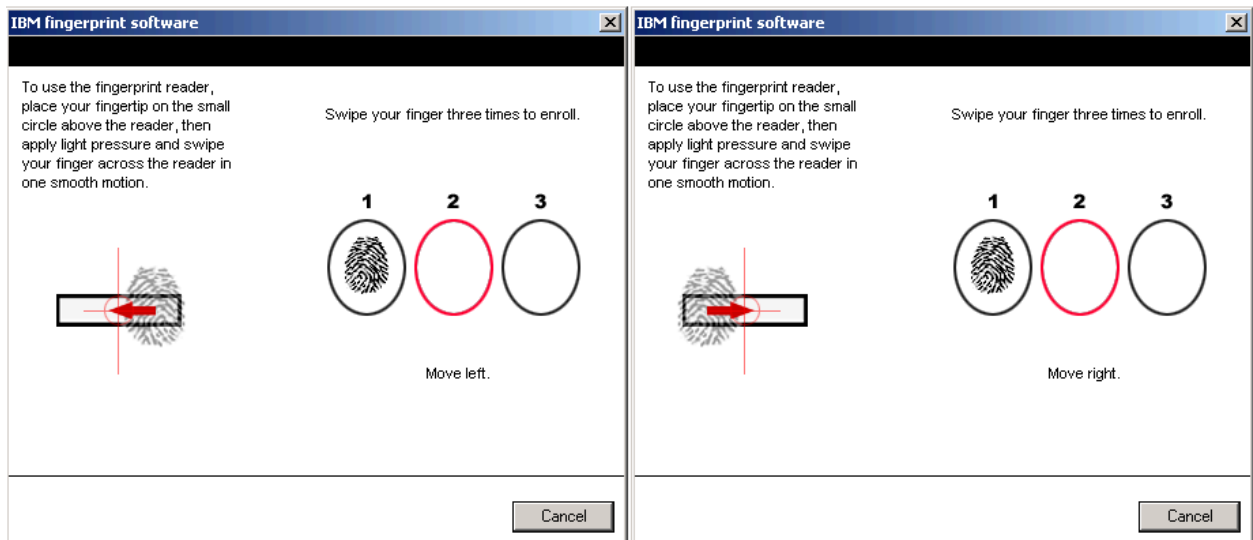


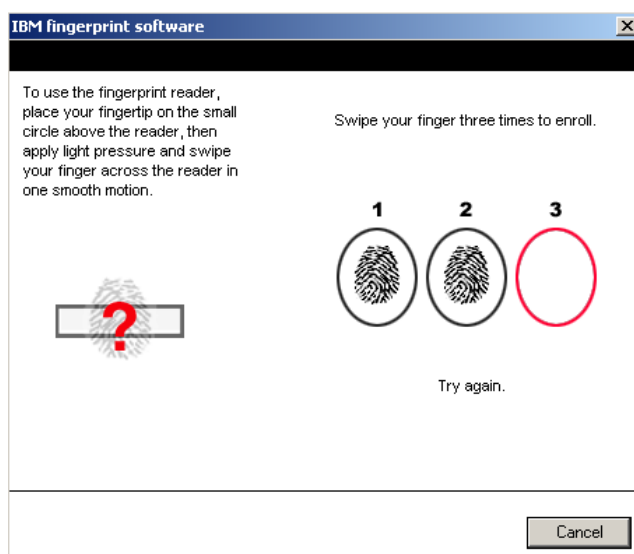
Příloha č.1: Grafické rozhraní softwaru pro ThinkPad T43



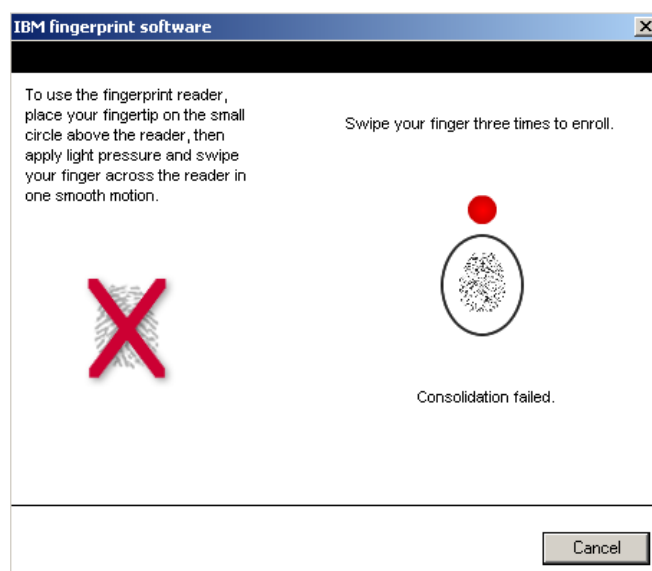
Příloha č.1/1: Rozhraní pro snímání šablony při registraci



Příloha č.1/2: Upozornění při vybočení z osy senzoru

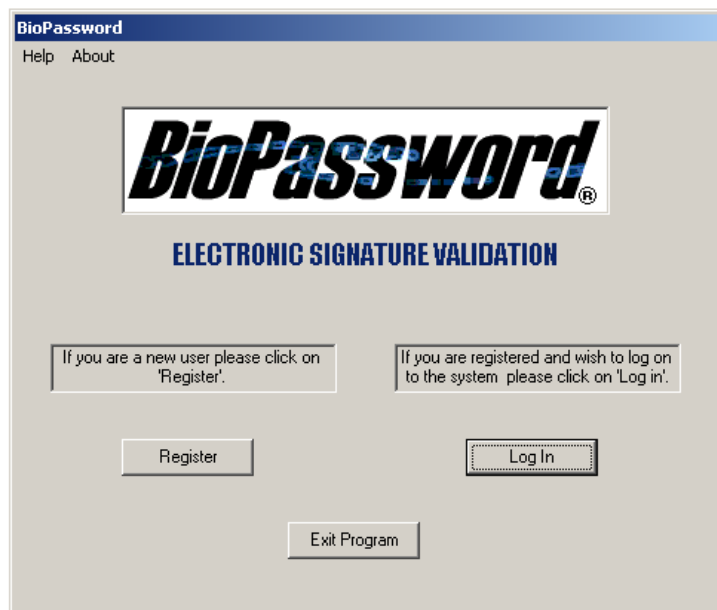


Příloha č.1/3: Upozornění při nedostatečné kvalitě biometrického vzorku

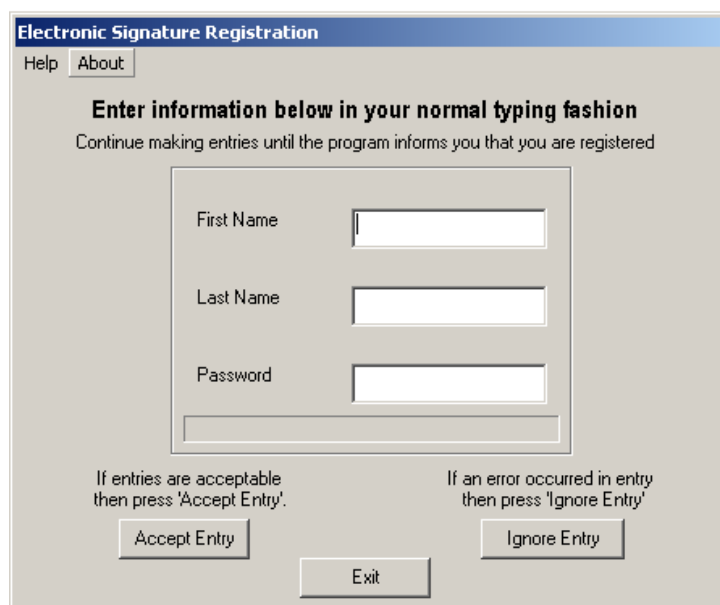


Příloha č.1/4: Nepřijetí šablony kvůli velkému rozptylu

Příloha č.2: Grafické rozhraní BioPassword



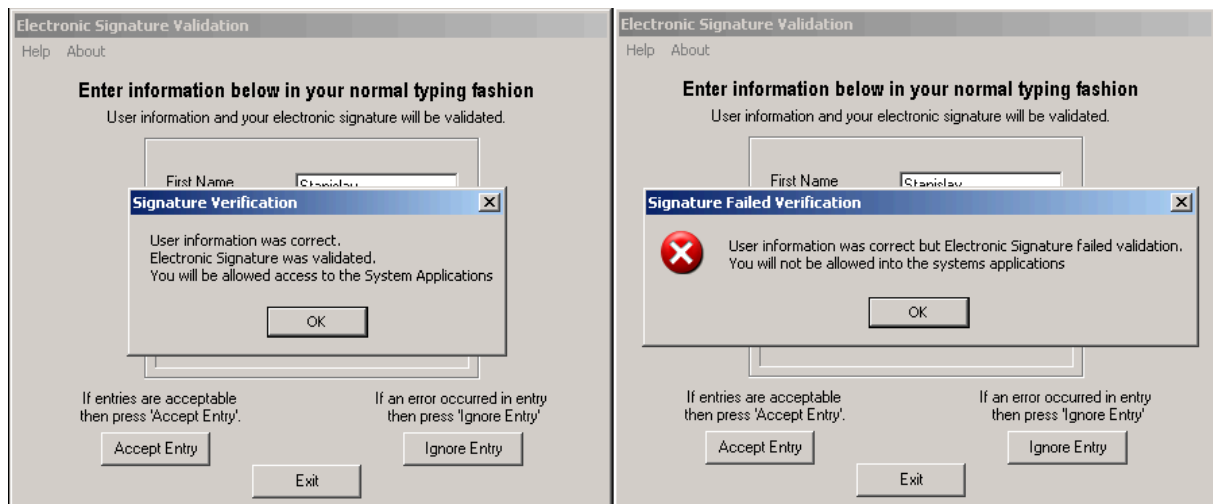
Příloha č.2/1: Grafické rozhraní aplikace BioPassword



Příloha č.2/2: Rozhraní při vytváření biometrické šablony

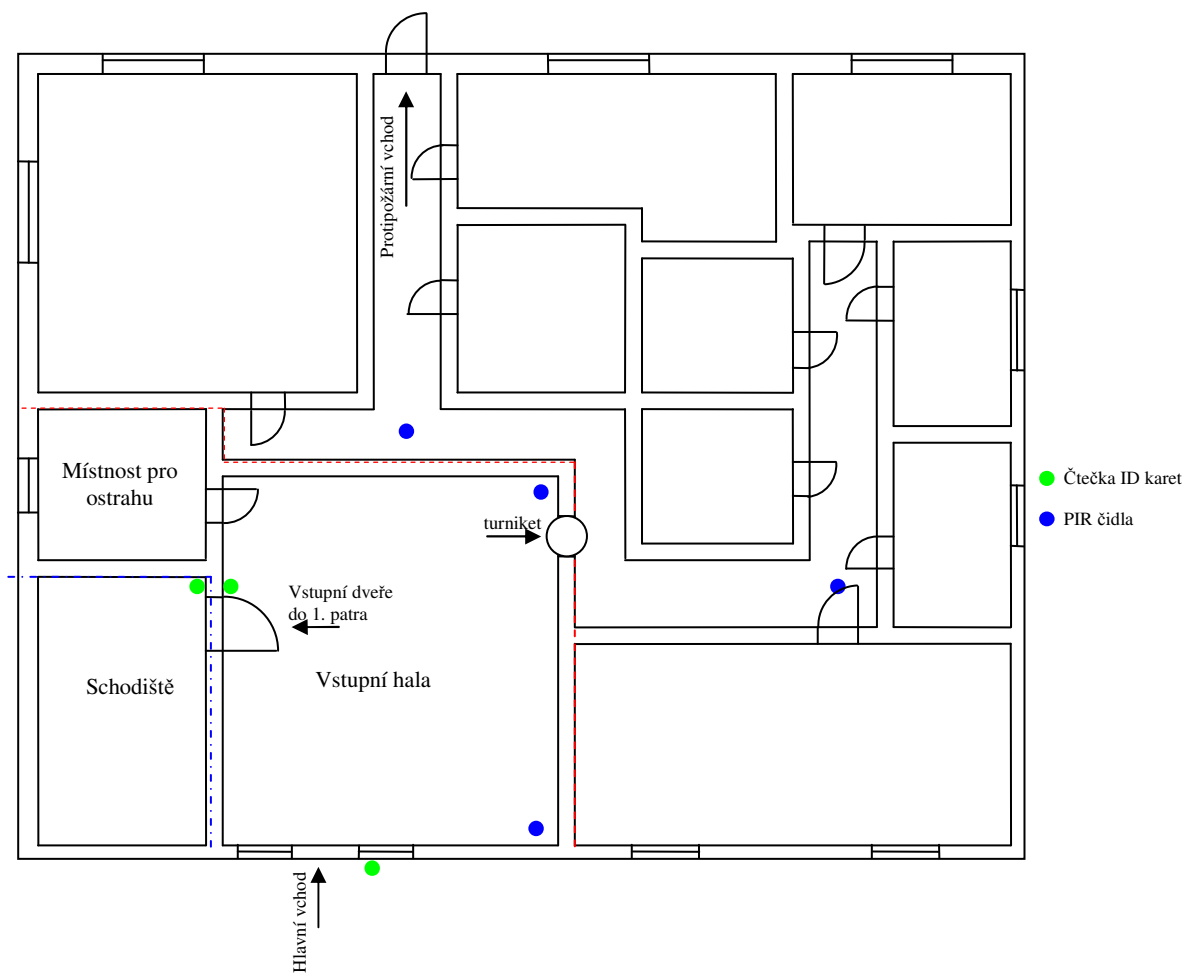


Příloha č.2/3: Rozhraní administrátora pro nastavení bezpečnosti aplikace

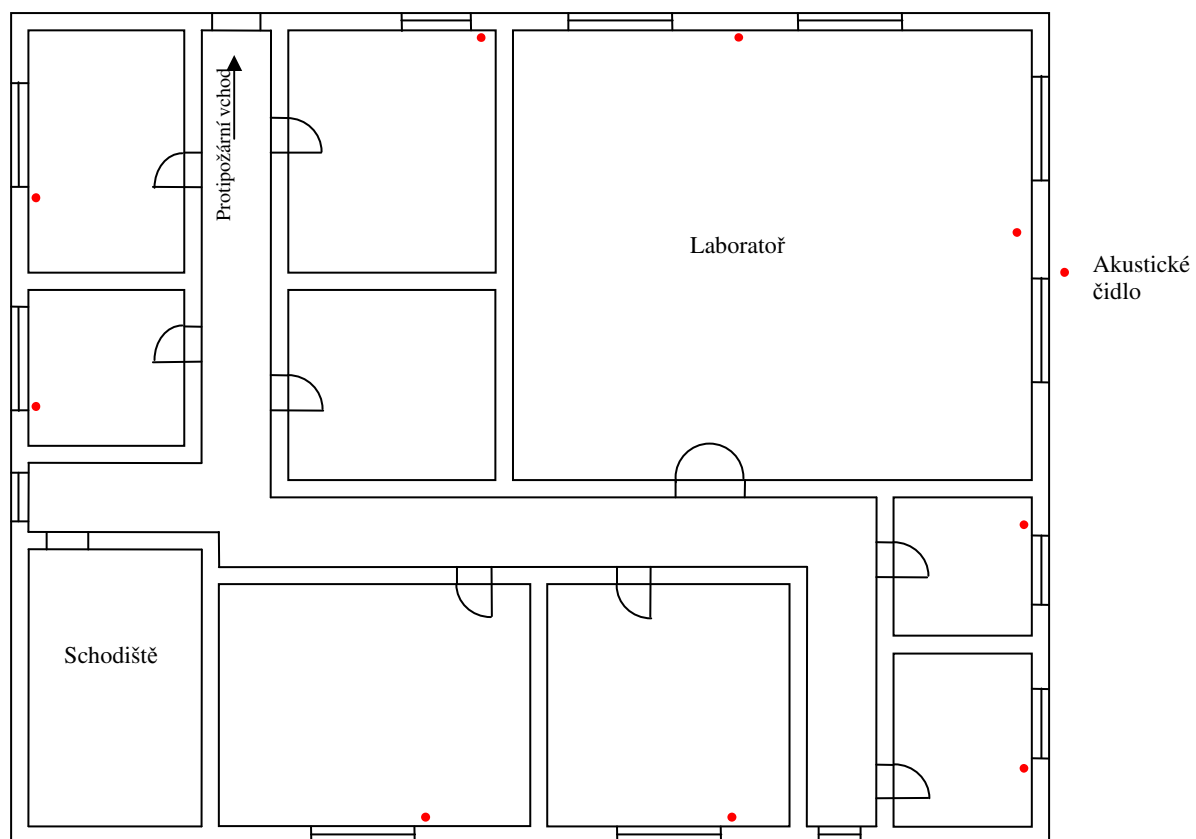


Příloha č. 2/4: Přijetí a odmítnutí uživatele při verifikaci

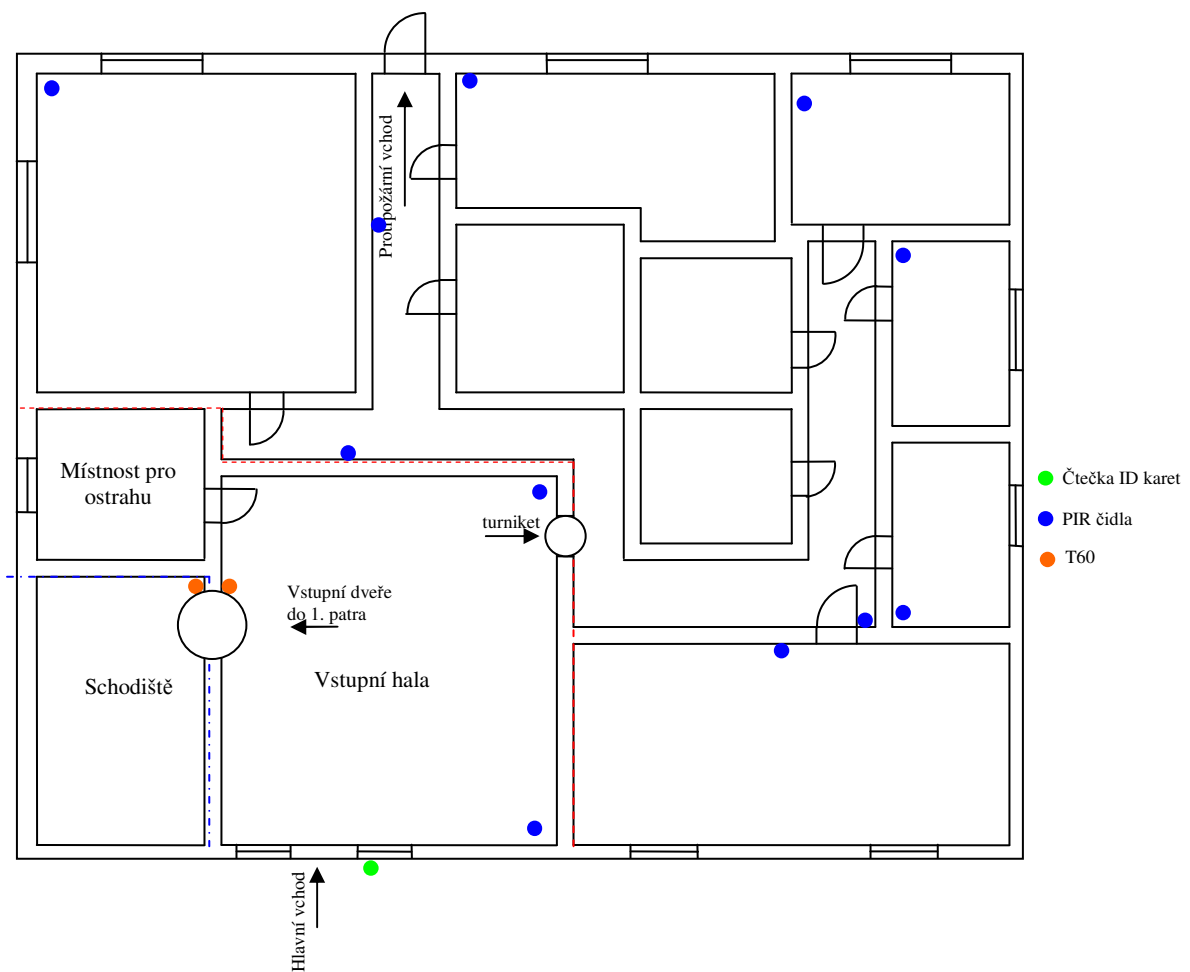
Příloha č.3: Schéma budovy s vyznačenými prvky PZS



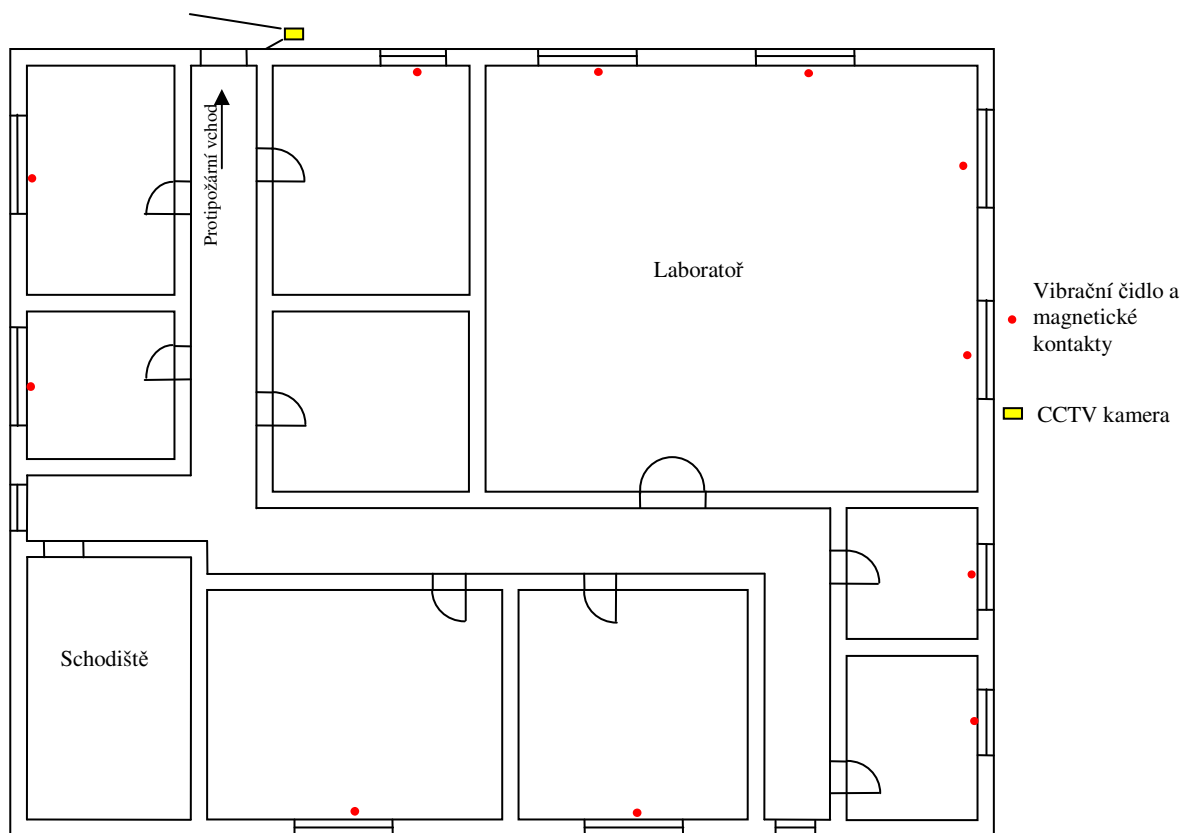
Příloha č.3/1: Schéma přízemí s vyznačenými prvky PZS



Příloha č.3/2: Schéma prvního patra s vyznačenými prvky PZS

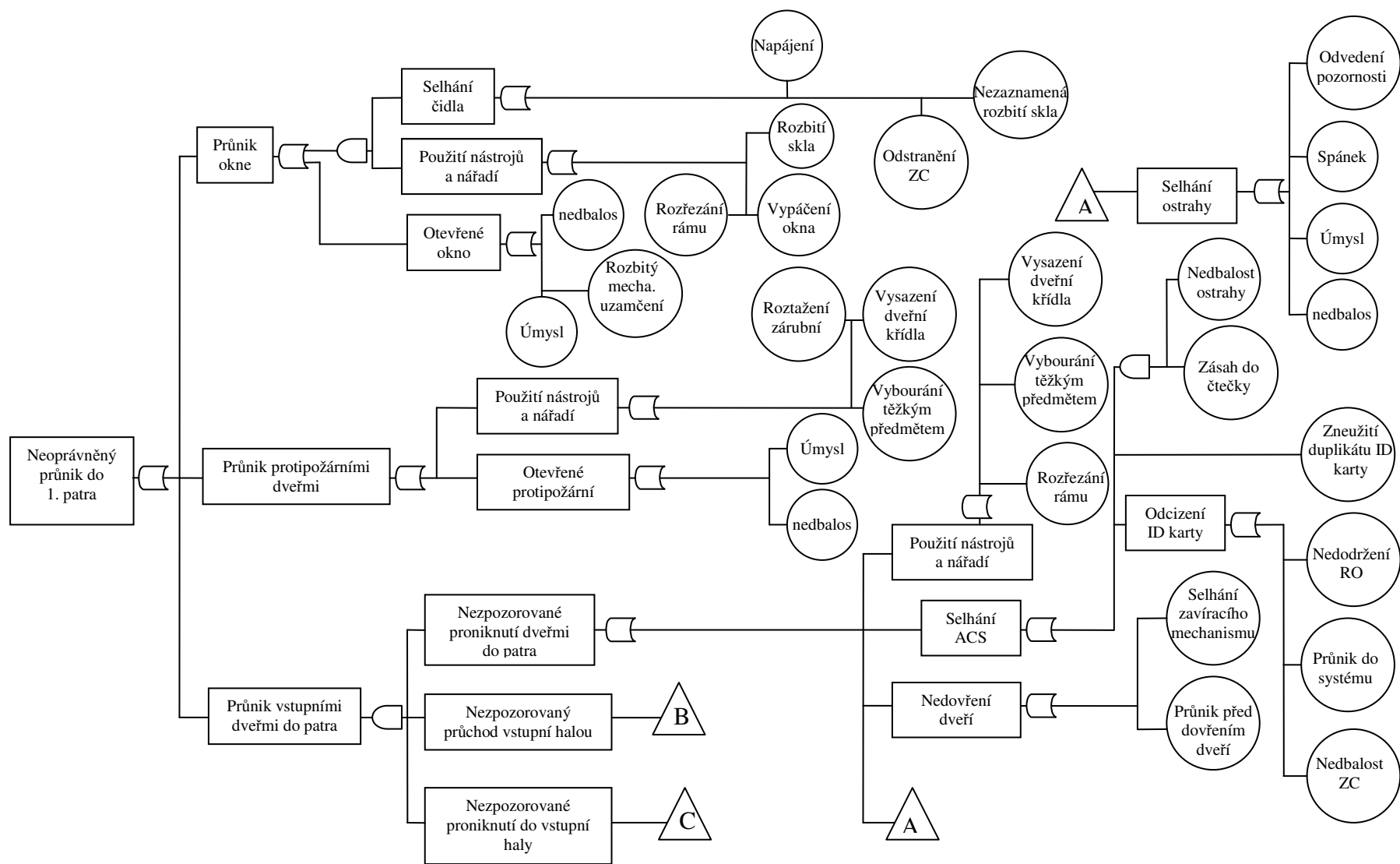


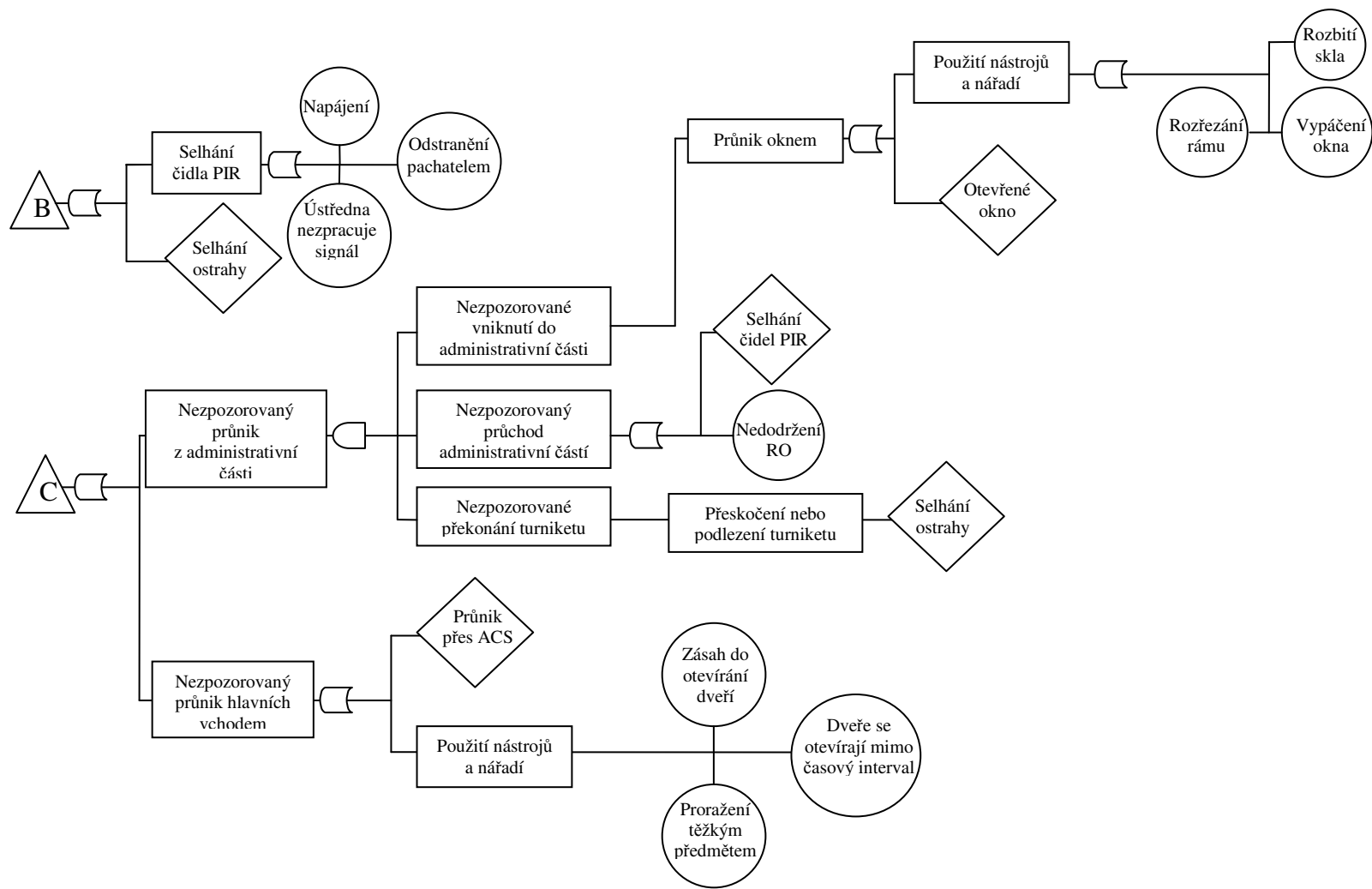
Příloha č.3/3: Schéma přízemí s vyznačenými prvky PZS po přijmutí opatření



Příloha č.3/4: Schéma prvního patra s vyznačenými prvky PZS po přijmutí opatření

Příloha č.4: Grafické znázornění analýzy stromu poruchových stavů při modelování rizik





Příloha č.5: Tabulka hodnocení rizik metodou FMEA

		Identifikace nebezpečí				Současný stav				Nový stav				Kontrola	Příčina	Následky	
		P	N	H	R	P	N	H	R	P	N	H	R				
1. patro	Okno	1	Rozbití okna jednoduchým nástrojem (1.patro)	2	4	1	8							Akustické čidlo, kontrola celistvosti	Překonání mechanické odolnosti, nedostatečná kontrola	Vniknutí do chráněných prostor	
		2	Průnik překonáním rámu (1.patro)	4	5	3	60	3	5	1	15			vibrační čidlo, bezpečnostní fólie	Kontrola mechanického poškození	Překonání mechanické odolnosti, nedostatečná kontrola	Vniknutí do chráněných prostor
		3	Otevřené okno (1. patro)	4	5	3	60	4	5	1	20			Magnetické čidlo	Hlášení EZS při aktivaci	Nedbalost, úmysl	Vniknutí do chráněných prostor
		4	Sabotáž akustických čidel	4	5	3	60	1	5	3	15			Čidlo s detekcí sabotáže	Hlášení sabotáže	Manipulace s čidly, odstranění	Odstranění čidla detekující rozbití okna
	Protipožární dveře	5	Roztažení zárubní protipožárních dveří 1. patro	2	5	3	30	2	5	1	10			CCTV, magnetické čidlo	Kontrola mechanického poškození	Překonání mechanické odolnosti, absence kontroly	Vniknutí do chráněných prostor
		6	Vypáčení závěsu protipožárních dveří 1. patro	2	5	3	30	2	5	1	10			CCTV, magnetické čidlo	Kontrola mechanického poškození	Překonání mechanické odolnosti, absence kontroly	Vniknutí do chráněných prostor
		7	Vyražením protipožárních dveří 1. patro	1	5	1	5								Hlášení EZS	Překonání mechanické odolnosti, absence kontroly	Vniknutí do chráněných prostor
		8	Neuzavřené protipožární dveře	4	4	3	48	4	5	1	20			magnetické čidlo	Hlášení EZS	Otevřené dveře do 1. patra, nedbalost, úmysl	Vniknutí do chráněných prostor
	í dveře	9	Vypáčení závěsu dveří do 1. patra	1	5	1	5							Nahrazení vysokým turniketem	Bez kontroly - nahrazeno turniketem	Překonání mechanické odolnosti, nedbalost ostrahy	Vniknutí do chráněných prostor
		10	Roztažení zárubní dveří do 1. patra	1	5	1	5							Nahrazení vysokým turniketem	Bez kontroly - nahrazeno turniketem	Překonání mechanické odolnosti, nedbalost ostrahy	Vniknutí do chráněných prostor
		11	Selhání samozavírače dveří do 1. patra	4	5	3	60	1	5	1	5			Nahrazení vysokým turniketem	Bez kontroly - nahrazeno turniketem	Vada samozavírače	Vniknutí do chráněných prostor

Přízemí	Vstupn	12	Průnik dovírajícími dveřmi do 1. patra	4	5	3	60	Samozavírač, nevyhovující	1	5	1	5	Nahrazení vysokým turniketem	Bez kontroly - nahrazeno turniketem	Pomalý samozavírač, nedbalá ostraha	Vniknutí do chráněných prostor
		13	Znemožnění dovoření dveří do 1. patra	4	5	2	40	Dohled ostrahy	1	5	1	5	Nahrazení vysokým turniketem	Bez kontroly - nahrazeno turniketem	Umístění překážky mezi zárubně a dveře, nedbalá ostraha	Vniknutí do chráněných prostor
		14	Průnik neoprávněné osoby do prvního patra	4	5	2	40	Dveře na ID, kartu	2	5	2	20	Zvýšení bezpečnosti, biometrická autentizace	Turniket, EZS a ostraha	Nedostatečné zabezpečení a kontrola	Vniknutí do chráněných prostor
	Hlavní vchod	15	Probourání těžkým předmětem (hlavní vchod)	1	3	1	3	Dohled ostrahy, špatný přístup, reakce ostrahy na hluk						Vizuální kontrola	Překonání mechanické odolnosti	Vniknutí do vstupní haly
		16	Dveře se otevírají mimo časový interval	1	1	3	3	Dohled ostrahy						Vizuální kontrola	Chyba systému	Vniknutí do vstupní haly
		17	Zásah do otevírání dveří (hlavní vchod)	3	2	2	12	Dohled ostrahy						Kontrola mechanického poškození	Nedbalost ostrahy	Vniknutí do vstupní haly
		18	Průchod nežádoucí osoby (hlavní vchod)	4	2	2	16	Dohled ostrahy						EZS, turniket a ostraha	Nedostatečné zabezpečení a kontrola	Vniknutí do vstupní haly
	Vstupní hala	19	Pohyb neoprávněné osoby (vstupní hala)	5	3	2	30	Nedostačné zabezpečení a kontrola	4	3	1	12	Lepší zabezpečení a dohled, CCTV	EZS, turniket a ostraha	Nedostatečné zabezpečení a kontrola	Volný přístup k čidlům a čtečce
		20	Útok na ostrahu	1	4	1	4	Výcvik ostrahy, více členů ostrahy						Výcvik ostrahy, více členů	Pachatel	Odstranění ostrahy
		21	Volný přístup k ACS (vstupní hala)	4	5	2	40	Nedostačné zabezpečení a kontrola	2	5	2	20	Přidání biometrické autentizace	Vizuální kontrola	Nedostačující kontrola, neoprávněný pohyb	Zásah do čtečky
		22	Sabotáž PIR čidel (vstupní hala)	4	3	3	36	nevyhovující, chybí detekce sabotáže	2	3	2	12	Čidla s detekcí sabotáže	Hlášení sabotáže	Neoprávněný pohyb v prostoru, absence detekce sabotáže	Znemožnění detekce čidel
		23	Podlezení nebo přeskočení turniketu	4	1	1	4	Dohled ostrahy						Vizuální kontrola	Nedostačující kontrola, neoprávněný pohyb	Vniknutí do vstupní haly
	s. částí	24	Pohyb neoprávněné osoby (administrativní část)	2	2	3	12	EZS, Dohled ostrahy						EZS a ostraha	Nedostatečné zabezpečení a kontrola	Sabotáž čidel, volný pohyb

Chodba administrativní	25	Založení požáru	2	3	2	12	EPS						EPS	Zkrat, porucha, úmysl	Škoda na majetku, odvedení pozornosti, ublížení na zdraví
	26	Sabotáž PIR čidel (administrativní část)	4	3	3	36	nevyhovující, chybí detekce sabotáže	2	3	3	18	Čidla s detekcí sabotáže	Hlášení EZS	Neoprávněný pohyb v prostoru, absence detekce sabotáže	Sabotáž čidel, volný pohyb
Okno	27	Otevřené okno (přízemí)	3	2	2	12	Režimová opatření						Kontrola vedoucím administrativních pracovníků	Nedbalost, úmysl	Nezpozorovaný průnik do AČ
	28	Rozbití okna jednoduchým nástrojem (přízemí)	3	2	3	18	Bezpečnostní fólie						Kontrola mechanického poškození	Překonání mechanické odolnosti, absence kontroly	Nezpozorovaný průnik do AČ
	29	Průnik překonáním rámu (přízemí)	2	2	3	12	Mechanická odolnost rámu, bezpečnostní okna						Kontrola mechanického poškození	Překonání mechanické odolnosti, absence kontroly	Nezpozorovaný průnik do AČ
Protipožární dveře	30	Roztažení zárubní protipožárních dveří v přízemí	2	2	3	12	Rozvorový systém, nevyhovující dohled						Kontrola mechanického poškození	Překonání mechanické odolnosti, absence kontroly	Nezpozorovaný průnik do AČ
	31	Vypáčení závěsu protipožárních dveří v přízemí	2	2	3	12	Rozvorový systém, nevyhovující dohled						Kontrola mechanického poškození	Překonání mechanické odolnosti, absence kontroly	Nezpozorovaný průnik do AČ
	32	Vyražením protipožárních dveří v přízemí	1	2	1	2	Rozvorový systém, nevyhovující dohled						Kontrola mechanického poškození	Překonání mechanické odolnosti, absence kontroly	Nezpozorovaný průnik do AČ
	33	Nezavřené protipožární dveře v přízemí	4	2	3	24	Nevyhovující, žádný dohled						Kontrola administrativním pracovníkem	Nedbalost, úmysl, absence kontroly otevření dveří	Nezpozorovaný průnik do AČ
ACS	34	Průnik do systému ACS a zneužití uložených dat	4	5	3	60	Nevyhovující systém ACS	2	5	2	20	Zabezpečená komunikace a lepší ACS	Kontrola komunikace systému ACS	Nedostatečně zabezpečený systém	Narušení systému ACS
	35	Zneužití odcizené ID karty	6	5	3	90	Nevyhovující, Zablokování po nahlášení	1	5	1	5	Doplnění o biometrickou autentizaci	Kontrola uživatele v biometrické databázi	Autentizace tokenem	Volný přístup do 1. patra
	36	Zneužití duplikátu ID karty	4	5	5	100	Žádná opatření	2	5	2	20	Doplnění o biometrickou autentizaci	Kontrola uživatele v biometrické databázi	Nedostatečné zabezpečení tokenu	Volný přístup do 1. patra
	37	Zásah do čtečky (vstupní dveře 1. patro)	3	5	1	15	Dohled ostrahy					Doplnění o biometrickou autentizaci	Vizuální kontrola	Nedbalost ostrahy, volný přístup	Nezpozorovaný průnik do 1. patra

	38	Zásah do čtečky (hlavní vchod)	3	2	2	12	Dohled ostrahy						Vizuální kontrola	Nedbalost ostrahy, volný přístup	Nezpozorovaný průnik do vstupní haly
--	----	--------------------------------	---	---	---	----	----------------	--	--	--	--	--	-------------------	----------------------------------	--------------------------------------

Příloha č.6: Biometrický systém Suprema BioEntry Plus a jeho specifikace



Příloha č.6/1: Suprema BioEntry Plus [1]

Technické specifikace

CPU	400 MHz DSP
Paměť	4 MB flash + 8 MB RAM
Senzor otisku prstu	500 dpi optický senzor
Rychlost identifikace	2k srovnání otisků za 1 sekundu
Kapacita otisků prstů	10k šablon (5k uživatelů)
Kapacita logu	50k událostí
RF karta	125 kHz v blízkosti (EM) nebo Mifare (13,56 MHz)
Režimy provozu	otisk, Rf karta, RF karta + otisk
Síťové rozhraní	TCP/IP, RS485
Vigand výstup	Nastavitelný až do 64 bitů
TTL I/O	2 vstupy pro spínač východu a senzor dveří
Interní relé	Západka, EM zámek, zabouch. dveří, samootevírací dveře
zvuk a rozhraní	Mnohobarevný LED a mnohotónový bzučák
Provozní napětí	12 VDC
Rozměry	50 x 160 x 37 mm (Š x V x H)

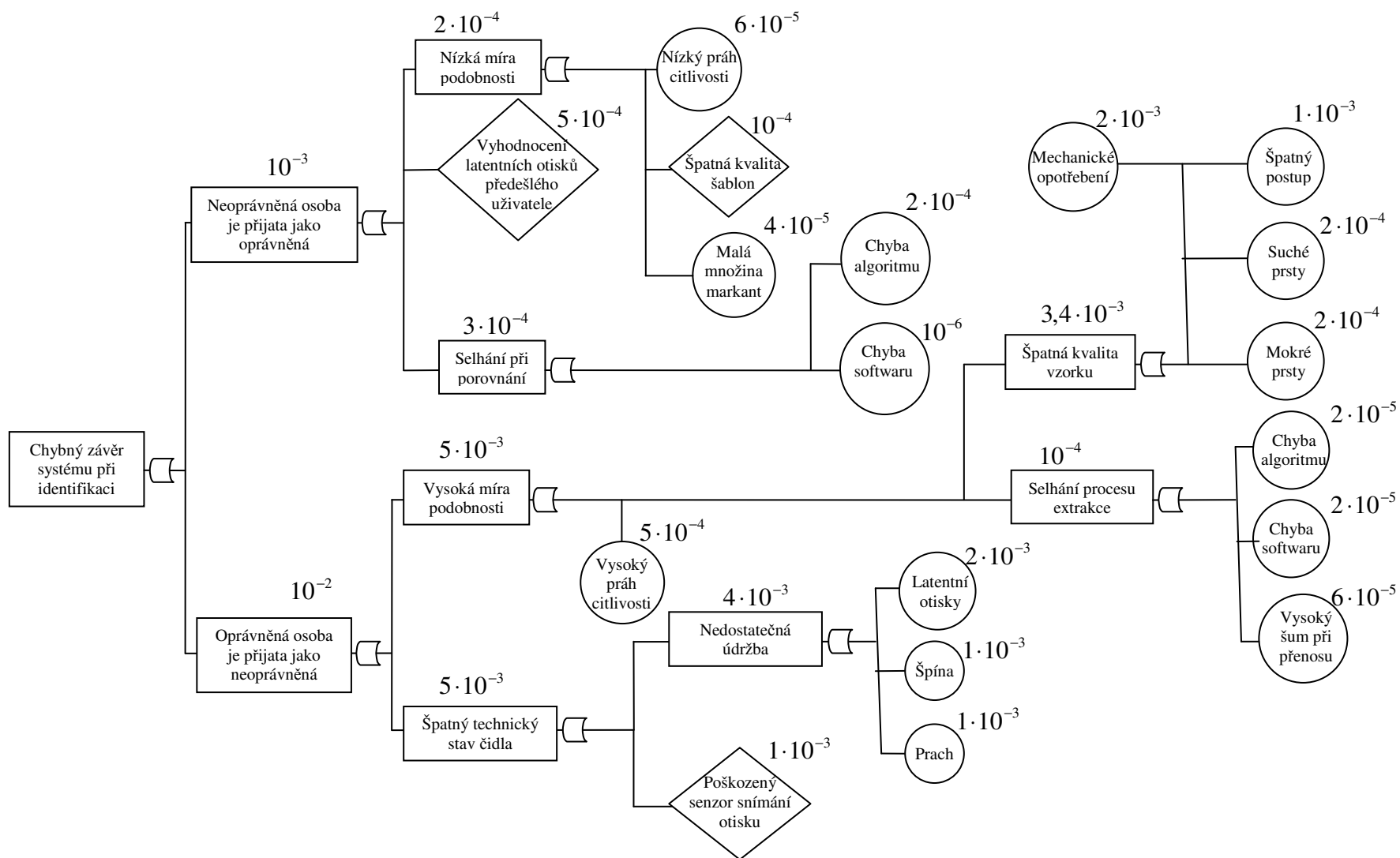
Příloha č.6/2: Technické specifikace Suprema BioEntry Plus [1]

Příloha č.7: Finanční náklady komponentů zabezpečení

Komponenty	Cena (1 ks)	Počet	Celkem
Suprema BioEntry Plus	17 880	2	35 760
Turniket ERA 1 MT	108 576	1	108 576
R4-MF	4 039	1	4 039
Integra 32	3 332	1	3 332
CA-64 E	1 274	3	3 822
ABAX - ACU-100	3 600	1	3 600
AVD -100	2 423	11	26 653
APD - 100	1 998	11	21 978
Bezpečnostní fólie + montáž	840	24	20 160
Magnetické kontakty SB-2	157	2	314
venkovní kamera CDR-805JC	3 511	1	3 511
Kamera s IR - DS-2CC192P-IR_3.6	3 049	1	3 049
Dohromady			234 794

Příloha č.7: Finanční náklady komponentů zabezpečení [9-17,20,27]

Příloha č.8: Grafické znázornění analýzy stromu poruchových stavů biometrického systému Suprema BioEntry Plus



Příloha č.8: Grafické znázornění analýzy stromu poruchových stavů biometrického systému Suprema BioEntry Plus