

**Příloha 1. a):** Výsledky tematických kontrol čerpacích stanic pohonných hmot.

Výsledky kontrol		činnosti se zvýšeným požárním nebezpečím	činnosti s vysokým požárním nebezpečím
Doklady, dokumentace a informace, potřebné k začlenění činností	se závadami	252	1
Dokumentace o začlenění do kategorie činností	se závadami	513	8
Posouzení požárního nebezpečí - doklad o předložení nebo schválení HZS kraje	se závadami	X	10
Stanovení organizace zabezpečení požární ochrany	se závadami	453	5
Požární řád	se závadami	479	2
Požární poplachové směrnice	se závadami	301	1
Doklady prokazující dodržování technických podmínek a návodů vztahující se k požární bezpečnosti výrobků nebo činností vlastní technologie čerpací stanice	se závadami	715	7
	nedodržování technických podmínek a návodů	246	2
Doklady prokazující dodržování technických podmínek a návodů vztahující se k požární bezpečnosti při prodeji tlakových lahví	se závadami	236	0
	nedodržování technických podmínek a návodů	142	1
Doklady prokazující dodržování technických podmínek a návodů vztahující se k požární bezpečnosti při používání elektrických či plynových spotřebičů	se závadami	579	2
	nedodržování technických podmínek a návodů	199	0
Dokumentace o provádění školení zaměstnanců nebo odborné přípravy preventistů PO	se závadami	362	4
Pravidelné kontroly o dodržování předpisů o PO	se závadami	326	1
Vytváření podmínek pro hašení požárů a pro záchranné práce	se závadami	288	0
Označování pracoviště a ostatních míst bezpečnostními značkami	se závadami	411	3
Množství, druhy a způsob vybavení přenosnými hasicími přístroji, jejich umístění a provozuschopnost	nesprávné vybavení	215	1
	nesprávné umístění	350	2
	neprovozeroschopnost	155	1
Množství, druhy a způsob vybavení vybraných instalovaných PBZ a jejich přístupnost a provozuschopnost	nesprávné vybavení	107	4
	neprovozeroschopnost	372	3

**Příloha 1. b):** Výsledky tematických kontrol podzemních zakladačových garáží.

Výsledky kontrol		ČR celkem	Hl. m. Praha	Jihočeský kraj	Plzeňský kraj	Karlovarský kraj	Olomoucký kraj
Celkový počet kontrol		34	26	1	5	1	1
Počet kontrol bez závad		11	9	0	2	0	0
Celkový počet zjištěných závad		93	76	1	12	2	2
Počet začlenění činností dle míry požárního nebezpečí	správně	22	16	1	3	1	1
	nesprávně	4	2	0	2	0	0
	nezačleněno	8	8	0	0	0	0
Kontroly, při kterých nebyla doložena provozuschopnost přenosných hasicích zařízení		1	1	0	0	0	0
Kontroly, při kterých nebyla doložena provozuschopnost hydrantů		1	1	0	0	0	0
Kontroly, při kterých nebyla doložena provozuschopnost elektrické požární signalizace		8	6	0	1	1	0
Kontroly, při kterých nebyla doložena provozuschopnost PBZ (kromě hydrantů a elektrické požární signalizace)		7	5	0	2	0	0
Kontroly, při kterých nebyly zpracovány požární poplachové směrnice nebo nebylo zřetelně označeno číslo tísňového volání		5	5	0	0	0	0
Kontroly, při kterých nebyla zpracována dokumentace zdolávání požáru		12	9	1	1	1	0
Kontroly kdy byly nesprávně zpracovány požární poplachové směrnice		4	4	0	0	0	0
Kontroly kdy byla nesprávně zpracována dokumentace zdolávání požáru		8	6	0	2	0	0
Kontroly, při kterých bylo zjištěno nedodržení technických podmínek a návodů vztahujících se k požární bezpečnosti výrobků nebo činností		2	1	0	0	0	1
Kontroly, při kterých bylo zjištěno nedodržení stanovených podmínek požární bezpečnosti prokazovaných činností, technologických postupů a zařízení, zajišťování údržby, kontrol a oprav technických a technologických zařízení		11	9	0	1	0	1
Kontroly, při kterých bylo zjištěno neoznačení únikových východů, evakuačních výtahů a směru úniku		3	3	0	0	0	0

**Příloha 1. c):** Výsledky tematických kontrol škol a školských zařízení.

Výsledky kontrol		Vyhodnocení
Počet kontrol		2602
Počet kontrol bez závad		765
Počet zjištěných závad		6057
Počet začlenění činností dle míry požárního nebezpečí	nesprávně	326
	nezačleněno	403
Kontroly se závadami u přenosných hasicích přístrojů (nedostatky ve vybavení, provozuschopnost a umístění)		1221
Kontroly se závadami u hydrantů (nedostatky v provozuschopnosti nebo přístupnosti)		216
Kontroly se závadami ve vybraných instalovaných PBZ (mimo hydranty)		587
Nedostatky v přístupnosti a označení hlavních vypínačů a uzávěrů médií nebo neoznačení únikových cest, evakuačních výtahů a směrů úniku		724
Neprůchodnost únikové cesty		232
Nesprávně zpracovaný nebo vůbec nezpracovaný požární evakuační plán		293
Kontroly, při kterých bylo zjištěno nedodržení technických podmínek a návodů vztahujících se k požární bezpečnosti výrobků nebo činností		131
Kontroly, při kterých nebyly předloženy doklady prokazující provádění kontroly, opravy a údržbu elektroinstalací a plynových zařízení		748

**Příloha 1. d):** Výsledky tematických kontrol objektů pro ubytování v roce 2004.

Výsledky kontrol		Vyhodnocení
Počet kontrol		1632
Počet kontrol bez závad		425
Počet zjištěných závad		5469
Počet začlenění činností dle míry požárního nebezpečí	správně	976
	nesprávně	146
	nezačleněno	510
Nezpracování požárního evakuačního plánu		207
Neoznačená čísla tísňového volání		330
Neoznačení nouzových východů		399
Neprůchodnost komunikačních prostor		109
Nepřístupnost spojovacích prostředků		12
Nezpracování dokumentace zdolávání požáru		168
Kontroly, při kterých nebyla doložena provozuschopnost přenosných hasicích zařízení		245
Kontroly, při kterých nebyla doložena provozuschopnost hydrantů		239

**Příloha 1. e):** Výsledky tématických kontrol objektů pro ubytování v roce 2006.

Výsledky kontrol	Vyhodnocení
Počet kontrol	740
Počet kontrol bez závad	137
Počet zjištěných závad	2996
Nepředložení dokumentace či informací potřebných k začlenění do kategorie činností dle požárního nebezpečí	413
Kontroly se závadami u přenosných hasicích přístrojů (nedostatky ve vybavení, provozuschopnost a umístění)	520
Kontroly se závadami u hydrantů (nedostatky v provozuschopnosti nebo přístupnosti)	213
Nedostatky v přístupnosti a označení hlavních vypínačů a uzávěrů médií	274
Neprůchodnost únikové cesty	107
Nedostatky v označení nouzových východů, evakuačních východů a směrů úniku	265
Kontroly, při kterých bylo zjištěno nedodržení technických podmínek a návodů vztahujících se k požární bezpečnosti výrobků nebo činností	262
Kontroly, při kterých nebyly předloženy doklady prokazující provádění kontroly, opravy a údržbu elektroinstalací a plynových zařízení	466
Nedostatky v požárních evakuačních plánech a v požárních poplachových směrnících	403

**Příloha 1. f):** Výsledky tematických kontrol liniových staveb a energetických zdrojů.

Výsledky kontrol		Vyhodnocení
Počet kontrolovaných subjektů		58
Počet kontrol		121
Počet kontrol bez závad		55
Počet zjištěných závad		152
Počet kontrolovaných činností	bez zvýšeného požárního nebezpečí	82
	se zvýšeným požárním nebezpečím	158
	s vysokým požárním nebezpečím	65
Kontroly se závadami při předkládání dokladů, dokumentace a informací potřebných k začlenění činností		17
Kontroly se závadami při předkládání dokumentace o začlenění do kategorie činností		19
Kontroly se závadami při zpracování požárních poplachových směrnic nebo při označování čísla tísňového volání		9
Kontroly se závadami při zpracování dokumentace zdolávání požáru		19
Kontroly se závadami při předkládání dokladů prokazujících dodržování technických návodů vztahujících se k požární bezpečnosti výrobků nebo činností		4
Kontroly se závadami při označování pracovišť a ostatních míst bezpečnostními značkami		10
Kontroly se závadami u přenosných hasicích přístrojů		12
Kontroly se závadami ve vybraných instalovaných PBZ		30

**Příloha 1. g):** Výsledky tematických kontrol národních kulturních památek.

Výsledky kontrol		Vyhodnocení
Počet kontrol		203
Počet kontrol bez závad		60
Počet kontrolovaných činností	bez zvýšeného požárního nebezpečí	250
	se zvýšeným požárním nebezpečím	127
	s vysokým požárním nebezpečím	8
Kontroly se závadami v provozuschopnosti instalovaných PBZ		59
Nedostatky v dokumentaci o začlenění dle provozovaných činností		neuveďeno
Nedostatky ve stanovení zabezpečení organizace požární ochrany		neuveďeno
Nedostatky ve značení únikových východů, směru úniku a pracovišť		neuveďeno
Nedostatky ve vybavení a provozuschopnosti přenosných hasicích přístrojů		neuveďeno

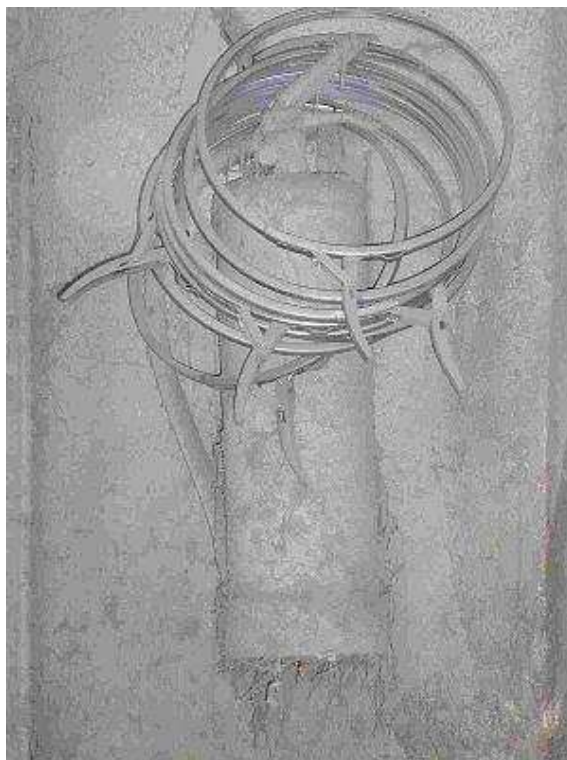


**Příloha 2. a):** Nevyhovující stav elektroinstalace na pracovišti s výskytem hořlavých prachů [10].



**Příloha 2. b):** Nepřístupný nástěnný hydrantový systém [10].





**Příloha 2. c):** Přenosný hasicí přístroj v těžkém provozu, kde se vyskytují páry hořlavých kapalin z lepidel a vysoká prašnost [10].



**Příloha 2. d):** Zatarasený přístup do prostoru akumulátorovny a využívání prostor hlavní rozvodny v rozporu s projektovou dokumentací [10].



**Příloha 2. e):** Zneužití značky informující o směru úniku osob z objektu (otočení proti směru úniku a znehodnocení nápisem sklad oděvů) [10].



**Příloha 2. f):** Zneužití držáků přenosných hasicích přístrojů, foto D. Petrželka 2008.



**Příloha 2. g):** Hlavní rozvodna v rozporu s projektovou dokumentací, foto D. Petrželka 2008.



**Příloha 2. h):** Hlavní rozvodna v rozporu s projektovou dokumentací, foto D. Petrželka 2008.

### Příloha 3.

## Přehled otázek k písemné části zkoušek k ověřování odborné způsobilosti fyzických osob v oblasti prevence – kontrolní činnost

Přehled otázek k písemné části zkoušek k ověřování odborné způsobilosti fyzických osob podle § 11 zákona č. 133/1985 Sb., o požární ochraně, ve znění pozdějších předpisů. Otázky jsou platné pro zkoušky v roce 2008. Dojde-li v průběhu roku k novelizaci či vydání nového předpisu nebo normy a některá z otázek by již neodpovídala aktuálnímu stavu, nebude její znění v tomto přehledu upraveno, ale zkušební komise ji při zkouškách vyřadí.

Každá otázka má výběr ze tří odpovědí, z nichž správná je vždy pouze jedna. U každé otázky je doplněna správná odpověď a název příslušného předpisu, normy nebo učební pomůcky.

Aktualizovaný přehled otázek bude následně vždy zveřejňován v průběhu IV. čtvrtletí s platností pro následující rok.

### Použité zkratky:

**zákon o požární ochraně** = zákon č. 133/1985 Sb., o požární ochraně, ve znění pozdějších předpisů

**vyhláška o požární prevenci** = vyhláška MV č. 246/2001 Sb., o stanovení podmínek požární bezpečnosti a výkonu státního požárního dozoru (vyhláška o požární prevenci)

**vyhláška pro svařování** = vyhláška MV č. 87/2000 Sb., kterou se stanoví podmínky požární bezpečnosti při svařování a nahřívání živců v tavných nádobách

**zákon o chemických látkách a přípravcích** = zákon č. 356/2003 Sb., o chemických látkách a chemických přípravcích a o změně některých zákonů

**zákon o prevenci závažných havárií** = zákon č. 59/2006 Sb., o prevenci závažných havárií způsobených vybranými chemickými látkami nebo chemickými přípravky a o změně některých zákonů (zákon o prevenci závažných havárií)

**zákon o technických požadavcích na výrobky** = zákon č. 22/1997 Sb., o technických požadavcích na výrobky a o změně a doplnění některých zákonů, ve znění pozdějších předpisů

**vyhláška o požadavcích na výstavbu** = vyhláška č. 137/1998 Sb., o obecných technických požadavcích na výstavbu, ve znění pozdějších předpisů

**zákon o IZS** = zákon č. 239/2000 Sb., o integrovaném záchranném systému a o změně některých zákonů, ve znění pozdějších předpisů

**zákon o HZS** = zákon č. 238/2000 Sb., o Hasičském záchranném sboru České republiky a o změně některých zákonů, ve znění pozdějších předpisů

**stavební zákon** = zákon č. 183/2006 Sb., o územním plánování a stavebním řádu (stavební zákon) ve znění pozdějších předpisů

**živnostenský zákon** = zákon č. 455/1991 Sb., o živnostenském podnikání (živnostenský zákon), ve znění pozdějších předpisů

**ČSN 65 0201** = ČSN 65 0201 Hořlavé kapaliny. Provozovny a sklady

**ČSN 73 0802** = ČSN 73 0802 Požární bezpečnost staveb-Nevýrobní objekty

**ČSN 73 0804** = ČSN 73 0804 Požární bezpečnost staveb-Výrobní objekty

**ČSN 73 0831** = ČSN 73 0831 Požární bezpečnost staveb. Shromažďovací prostory

Jedná se o předpisy v platném znění vždy k datu zpracování souboru otázek nebo jeho revize, které je u souboru uvedeno.

**HZS** = hasičský záchranný sbor

**PBS** = požární bezpečnost staveb

## **Vybrané otázky z požární prevence – kontrolní činnost**

- 1) Jak postupuje orgán státního požárního dozoru, zjistí-li, že předložené posouzení požárního nebezpečí vykazuje nedostatky
- a) vrátí je předkladateli zpět s uvedením důvodů a současně stanoví přiměřenou lhůtu k odstranění nedostatků
  - b) vrátí je předkladateli zpět, přičemž nemusí důvody uvádět
  - c) vrátí je předkladateli zpět bez uvedení důvodů a současně stanoví přiměřenou lhůtu k odstranění nedostatků

§ 6a odst. 4 zákona o požární ochraně  
správná odpověď a)

- 2) Do činností s vysokým požárním nebezpečím nepatří
- a) činnosti v budovách o 15ti a více nadzemních podlažích, nebo o výšce větší, než 45 m
  - b) činnosti, při nichž se vyrábějí, nebo plní do zásobníků, cisteren, nebo nádob hořlavé plyny anebo hoření podporující plyny s roční produkcí 5 000 tun a vyšší
  - c) činnosti, u kterých se při výrobě, nebo manipulaci vyskytuje hořlavý prach v souvislé vrstvě nejméně 1 mm

§ 4 odst. 3 zákona o požární ochraně  
správná odpověď c)

- 3) Co není obsahem řádu ohlašovny požárů
- a) náhradní opatření pro případ poruchy spojovacích prostředků nebo požárně bezpečnostních zařízení
  - b) povinnosti obsluhy (ověřování spojení, ovládání požárně bezpečnostních opatření apod.)
  - c) telefonní čísla ostatních ohlásoven požárů příslušné obce

§ 35 odst. 2 vyhlášky o požární prevenci  
správná odpověď c)

- 4) Doklady prokazující dodržování technických podmínek a návodů vztahujících se k požární bezpečnosti výrobků nebo činností jsou
- a) doklady o jejich kontrolách, údržbě a opravách provedených podle požadavků stanovených právními předpisy, technickými předpisy, normativními požadavky, návody a technickými podmínkami výrobců nebo dovozců
  - b) pouze doklady o dodržování návodů a technických podmínek výrobců nebo dovozců
  - c) pouze doklady o dodržení technických předpisů

§ 38 odst. 1 vyhlášky o požární prevenci  
správná odpověď a)

- 5) V jakých časových termínech se opakuje školení o požární ochraně u zaměstnanců a vedoucích zaměstnanců
- a) u zaměstnanců nejméně jednou za rok a u vedoucích zaměstnanců nejméně jednou za dva roky
  - b) u zaměstnanců nejméně jednou za dva roky a u vedoucích zaměstnanců nejméně jednou za tři roky
  - c) u zaměstnanců nejméně jednou za rok a u vedoucích zaměstnanců nejméně jednou za tři roky

§ 23 odst. 2 a 3 vyhlášky o požární prevenci  
správná odpověď b)

- 6) Proti rozhodnutí o vyloučení věci z užívání, zákazu činnosti nebo zastavení provozu se
- a) nelze odvolat
  - b) lze odvolat do tří dnů od okamžiku ústního oznámení, přičemž odvolání nemá odkladný účinek
  - c) lze odvolat do tří dnů ode dne doručení písemného vyhotovení tohoto rozhodnutí; odvolání nemá odkladný účinek

§ 36 odst. 4 zákona o požární ochraně  
správná odpověď c)

- 7) Fyzická osoba při používání tepelných, elektrických, plynových a jiných spotřebičů, zejména starší výroby, u kterých není k dispozici průvodní dokumentace (návod výrobce na provoz, kontroly, údržbu, případně obsluhu apod.)
- a) postupuje podle vyjádření revizních pracovníků
  - b) nesmí tyto spotřebiče nadále používat
  - c) postupuje podle dokumentace technicky a funkčně srovnatelných druhů a typů spotřebičů

§ 42 odst. 1 vyhlášky o požární prevenci  
správná odpověď c)

- 8) Kdy předkládají posouzení požárního nebezpečí ke schválení orgánu státního požárního dozoru právnické osoby a podnikající fyzické osoby, které provozují činnosti s vysokým požárním nebezpečím
- a) do 60 dnů po zahájení jimi provozované činnosti
  - b) před zahájením jimi provozované činnosti
  - c) nejpozději 60 dnů před zahájením jimi provozované činnosti

§ 6a odst. 3 zákona o požární ochraně  
správná odpověď b)

- 9) Ve kterých prostorách užívaných právnickou osobou a podnikající fyzickou osobou jsou tyto osoby povinny plnit povinnosti na úseku požární ochrany dle zákona o požární ochraně
- a) ve všech prostorách, které užívají k provozování činnosti

- b) pouze v prostorách se zvýšeným a vysokým požárním nebezpečím
- c) pouze v prostorách, na které se zpracovává posouzení požárního nebezpečí

§ 2 odst. 2 zákona o požární ochraně  
správná odpověď a)

**10)** Je příslušný orgán státního požárního dozoru oprávněn podle zákona o požární ochraně rozhodnout o začlenění právnické osoby nebo podnikající fyzické osoby do správné kategorie podle provozovaných činností

- a) ano, vyjde-li najevo, že právnická osoba nebo podnikající fyzická osoba se začlenila nesprávně
- b) ne
- c) ano, pokud o to právnická nebo podnikající fyzická osoba požádá

§ 4 odst. 5 zákona o požární ochraně  
správná odpověď a)

**11)** V jakém termínu předkládají dle zákona o požární ochraně právnické osoby a podnikající fyzické osoby, které provozují činnosti s vysokým požárním nebezpečím, posouzení požárního nebezpečí ke schválení orgánu státního požárního dozoru

- a) při kolaudačním řízení
- b) po ukončení zkušebního provozu
- c) před zahájením jimi provozované činnosti

§ 6a odst. 3 zákona o požární ochraně  
správná odpověď c)

**12)** Orgán státního požárního dozoru dle zákona o požární ochraně předložené posouzení požárního nebezpečí

- a) může vrátit, vykazuje-li nedostatky, pro které je nelze schválit
- b) nevrací, neboť je zpracováno osobou oprávněnou
- c) vrací pouze v případě, že není zpracováno osobou odborně způsobilou

§ 6a odst. 4 zákona o požární ochraně  
správná odpověď a)

**13)** V kolika vyhotoveních se předkládá dokumentace požární ochrany ke schválení orgánu státního požárního dozoru

- a) v jednom
- b) ve dvou
- c) dle požadavku orgánu státního požárního dozoru

§ 40 odst. 8 vyhlášky o požární prevenci  
správná odpověď b)

**14)** Jaká povinnost je stanovena právnickým osobám nebo podnikajícím fyzickým osobám zákonem o požární ochraně pro případy, změní-li se charakter, podmínky nebo rozsah provozované činnosti s vysokým požárním nebezpečím

- a) vedoucí zaměstnanci bez odkladu posouzení požárního nebezpečí opraví
- b) předložit orgánu státního požárního dozoru přepracované posouzení požárního nebezpečí do 60 dnů od změny
- c) uvědomit písemně o této skutečnosti orgán státního požárního dozoru bez zbytečného odkladu

§ 6a odst. 5 zákona o požární ochraně  
správná odpověď c)

**15)** Jsou právnické osoby a podnikající fyzické osoby povinny dle zákona o požární ochraně plnit opatření a lhůty ze schváleného posouzení požárního nebezpečí

- a) ano, pokud to právnické osoby a podnikající fyzické osoby zapracují do interních předpisů
- b) nemusí plnit lhůty, protože si je právnické osoby a podnikající fyzické osoby stanovily samy
- c) ano

§ 6a odst. 6 zákona o požární ochraně  
správná odpověď c)

**16)** Kdo podle zákona o požární ochraně odpovídá za věcnou a formální správnost posouzení požárního nebezpečí

- a) statutární orgán právnické osoby nebo podnikající fyzická osoba nebo její odpovědný zástupce
- b) osoba odborně způsobilá
- c) orgán státního požárního dozoru, který posouzení požárního nebezpečí schválil

§ 6a odst. 7 zákona o požární ochraně  
správná odpověď b)

**17)** Koho je možné považovat za „odborně způsobilé osoby“ dle zákona o požární ochraně, např.

- a) znalce a znalecké ústavy v základním oboru požární ochrany zapsané v seznamu znalců a znaleckých ústavů vedených krajskými soudy
- b) techniky požární ochrany
- c) specialisty v oboru bezpečnosti staveb autorizované ve smyslu zákona č. 360/1992 Sb., o výkonu povolání autorizovaných architektů a o výkonu povolání autorizovaných inženýrů a techniků činných ve výstavbě

§ 11 odst. 1 zákona o požární ochraně  
správná odpověď a)



**18) Kdo je to „technik požární ochrany“ dle zákona o požární ochraně**

- a) fyzická osoba, která je držitelem platného osvědčení o odborné způsobilosti
- b) fyzická osoba, která absolvovala odbornou přípravu požární ochrany
- c) zaměstnanec, kterého si určí provozovatel činnosti

§ 11 odst. 3 zákona o požární ochraně  
správná odpověď a)

**19) Považují se příslušníci HZS ČR za osoby odborně způsobilé ve smyslu § 11 odst. 1 zákona o požární ochraně**

- a) ano, vykonávají-li funkce stanovené prováděcím předpisem k zákonu o hasičském záchranném sboru
- b) ano, a to kterýkoliv příslušník HZS ČR
- c) nepovažují

§ 11 odst. 1 zákona o požární ochraně  
správná odpověď a)

**20) Jakým způsobem se dle zákona o požární ochraně získává odborná způsobilost k výkonu funkce technika požární ochrany**

- a) složením zkoušky odborné způsobilosti před komisí ustavenou Ministerstvem vnitra
- b) prokázáním 5ti leté praxe v oboru požární ochrany
- c) absolvováním školení o požární ochraně, které organizuje hasičský záchranný sbor kraje

§ 11 odst. 2 zákona o požární ochraně  
správná odpověď a)

**21) Osoby odborně způsobilé podle § 11 zákona o požární ochraně se prokazují**

- a) potvrzením o absolvování odborné přípravy
- b) osvědčením odborné způsobilosti vydaným Ministerstvem vnitra
- c) osvědčením odborné způsobilosti vydaným Ministerstvem spravedlnosti

§ 11 odst. 3 zákona o požární ochraně  
správná odpověď b)

**22) Technik požární ochrany má odbornou způsobilost dle zákona o požární ochraně i k výkonu činnosti**

- a) osoby odborně způsobilé
- b) preventisty požární ochrany
- c) k zastupování statutárního orgánu při jednání s orgány státní správy na úseku požární ochrany

§ 11 odst. 7 zákona o požární ochraně  
správná odpověď b)

**23)** Úkolem preventivní požární hlídky podle zákona o požární ochraně je

- a) provádět pravidelné kontroly pracovišť
- b) udržovat v provozuschopném stavu věcné prostředky požární ochrany a požárně bezpečnostní zařízení, přivolat jednotku požární ochrany a účastnit se likvidace požáru
- c) dohlížet na dodržování předpisů o požární ochraně a v případě vzniku požáru provést nutná opatření k záchraně ohrožených osob, přivolat jednotku požární ochrany a účastnit se likvidace požáru

§ 13 odst. 2 zákona o požární ochraně  
správná odpověď c)

**24)** Zpracovaná dokumentace požární ochrany dle zákona o požární ochraně musí být

- a) kontrolována při každé preventivní požární kontrole
- b) udržována v souladu se skutečným stavem
- c) přepracována každý rok

§ 15 odst. 1 zákona o požární ochraně  
správná odpověď b)

**25)** Které právnické osoby a podnikající fyzické osoby jsou v rozsahu dle zákona o požární ochraně povinny zabezpečit pravidelné školení zaměstnanců o požární ochraně

- a) provozující činnosti se zvýšeným požárním nebezpečím a s vysokým požárním nebezpečím
- b) všechny
- c) které jsou povinny zpracovat posouzení požárního nebezpečí

§ 16 odst. 1 zákona o požární ochraně  
správná odpověď a)

**26)** Prostřednictvím kterých osob jsou povinny právnické osoby a podnikající fyzické osoby pravidelně kontrolovat dodržování předpisů o požární ochraně

- a) osob, které schválí orgán státního požárního dozoru
- b) odborně způsobilé osoby, technika požární ochrany nebo preventisty požární ochrany
- c) osob, které absolvovaly pro oblast kontroly speciální školení

§ 5 odst. 1 písm. e) zákona o požární ochraně  
správná odpověď b)

**27)** Školení zaměstnanců o požární ochraně se dle zákona o požární ochraně provádí

- a) zvlášť pro vedoucí zaměstnance a zvlášť pro ostatní zaměstnance
- b) stejně pro všechny zaměstnance v pracovním nebo jiném obdobném poměru
- c) zvlášť pro statutární orgán a zvlášť pro ostatní zaměstnance

§ 16 odst. 2 zákona o požární ochraně  
správná odpověď a)

**28)** Odbornou přípravu preventistů požární ochrany a zaměstnanců zařazených do preventivních požárních hlídek u právnických osob a podnikajících fyzických osob provozujících činnosti se zvýšeným požárním nebezpečím dle zákona o požární ochraně provádí

- a) osoba odborně způsobilá
- b) osoba odborně způsobilá nebo technik požární ochrany
- c) proškolený vedoucí zaměstnanec

§ 16a odst. 1 písm. b) zákona o požární ochraně  
správná odpověď b)

**29)** Odbornou přípravu preventistů požární ochrany a zaměstnanců zařazených do preventivních požárních hlídek u právnických osob a podnikajících fyzických osob provozujících činnosti s vysokým požárním nebezpečím dle zákona o požární ochraně provádí

- a) osoba odborně způsobilá nebo technik požární ochrany
- b) osoba odborně způsobilá
- c) proškolený vedoucí zaměstnanec

§ 16a odst. 2 písm. b) zákona o požární ochraně  
správná odpověď b)

**30)** Mezi základní povinnosti fyzických osob dle zákona o požární ochraně patří

- a) počínat si tak, aby nedocházelo ke vzniku požárů, zejména při používání tepelných, elektrických, plynových a jiných spotřebičů a komínů, při skladování a používání hořlavých nebo požárně nebezpečných látek, manipulaci s nimi nebo s otevřeným ohněm či jiným zdrojem zapálení
- b) mít k dispozici všechny návody k obsluze všech tepelných zařízení, které vlastní nebo užívá a při kontrole je na vyžádání předložit
- c) neskladovat v prostorách, které vlastní nebo užívá více než 50 litrů hořlavých kapalin

§ 17 odst. 1 písm. a) zákona o požární ochraně  
správná odpověď a)

**31)** Státní požární dozor se vykonává ve smyslu zákona o požární ochraně např.

- a) zpracováním posouzení požárního nebezpečí
- b) zpracováním statistiky požárovosti
- c) kontrolou dodržování povinností stanovených předpisy o požární ochraně

§ 31 odst. 1 písm. a) zákona o požární ochraně  
správná odpověď c)

**32)** Orgán vykonávající státní požární dozor rozhodne o zákazu činnosti dle zákona o požární ochraně

- a) jestliže při činnosti je možný vznik požáru a k odstranění této možnosti nestačí jiná opatření

- b) jestliže činnost při provozu vyvolává bezprostřední nebezpečí vzniku požáru a k odstranění tohoto nebezpečí nestačí jiná opatření
- c) jestliže tak uzná za vhodné

§ 36 odst. 1 písm. b) zákona o požární ochraně  
správná odpověď b)

**33) Obnovit zakázanou činnost dle zákona o požární ochraně**

- a) lze až po odstranění nedostatků vyvolávajících bezprostřední nebezpečí vzniku požáru
- b) lze až po odstranění nedostatků vyvolávajících bezprostřední nebezpečí vzniku požáru a jen s písemným souhlasem orgánu, který rozhodl o zákazu činnosti
- c) lze jen s písemným souhlasem Ministerstva vnitra

§ 38 zákona o požární ochraně  
správná odpověď b)

**34) Dle vyhlášky o požární prevenci rozsah a obsah školení zaměstnanců o požární ochraně určuje**

- a) právnická nebo podnikající fyzická osoba tematickým plánem a časovým rozvrhem
- a) osoba odborně způsobilá nebo technik požární ochrany
- b) preventista požární ochrany

§ 26 odst. 1 vyhlášky o požární prevenci  
správná odpověď a)

**35) Požární řád dle vyhlášky o požární prevenci upravuje**

- a) zabezpečování požární ochrany výhradně na pracovištích, kde se ukládají hořlavé látky
- b) základní zásady zabezpečování požární ochrany na místech, kde se vykonávají činnosti se zvýšeným nebo s vysokým požárním nebezpečím
- c) mimo jiné postup při vyhlášení požárního poplachu

§ 31 odst. 1 vyhlášky o požární prevenci  
správná odpověď b)

**36) Požární poplachové směrnice vymezují činnosti**

- a) pouze zaměstnanců po vzniku požáru
- b) osob před a po vzniku požáru
- c) zaměstnanců, popřípadě dalších osob při vzniku požáru

§ 32 odst. 1 vyhlášky o požární prevenci  
správná odpověď c)

**37) Cvičný požární poplach se vyhláší**

- a) pro všechny osoby přítomné v objektu
- b) pro osoby, které jsou v pracovním poměru nebo obdobném pracovním vztahu k provozovateli činnosti
- c) pro všechny osoby s výjimkou osob neschopných pohybu

§ 32 odst. 5 vyhlášky o požární prevenci  
správná odpověď b)

**38) Požární evakuační plán dle vyhlášky o požární prevenci upravuje postup**

- a) při evakuaci osob, zvířat a materiálu z objektů zasažených nebo ohrožených požárem
- b) pouze při evakuaci osob z objektů zasažených požárem
- c) pouze při evakuaci osob a zvířat z objektů zasažených nebo ohrožených požárem

§ 33 odst. 1 vyhlášky o požární prevenci  
správná odpověď a)

**39) Dle vyhlášky o požární prevenci úplnost a správnost požárního evakuačního plánu se ověřuje formou**

- a) kontroly provedené osobou odborně způsobilou
- b) kontroly provedené orgánem státního požárního dozoru
- c) cvičného požárního poplachu

§ 33 odst. 4 vyhlášky o požární prevenci  
správná odpověď c)

**40) Dokumentace zdolávání požárů upravuje zásady**

- a) rychlé evakuace osob, zvířat a materiálu
- b) rychlého a účinného zdolávání požáru a záchrany osob, zvířat a majetku v objektech právnických a podnikajících fyzických osob
- c) záchrany osob v objektech právnických a podnikajících fyzických osob

§ 34 odst. 1 vyhlášky o požární prevenci  
správná odpověď b)

**41) Požární kniha slouží k záznamům**

- a) o činnosti osoby odborně způsobilé nebo technika požární ochrany
- b) o všech důležitých skutečnostech týkajících se požární ochrany
- c) pouze o preventivních požárních prohlídkách

§ 37 odst. 1 vyhlášky o požární prevenci  
správná odpověď b)

**42)** Fyzické osoby mohou nádoby s hořlavými plyny dle vyhlášky o požární prevenci umisťovat

- a) na snadno přístupných a dostatečně větraných a proti nežádoucím vlivům chráněných místech
- b) v prostorách pod úrovní okolního terénu
- c) ve společných prostorách bytových domů

§ 44 odst. 6 vyhlášky o požární prevenci  
správná odpověď a)

**43)** Orgán státního požárního dozoru provedení tematické požární kontroly

- a) oznamuje písemně nejméně 4 dny předem
- b) oznamuje telefonicky nejméně 4 dny předem
- c) nemusí oznamovat

§ 45 odst. 4 vyhlášky o požární prevenci  
správná odpověď c)