

## **Seznam příloh**

**Příloha 1** – Identifikace rizik pomocí Ishikawova diagramu

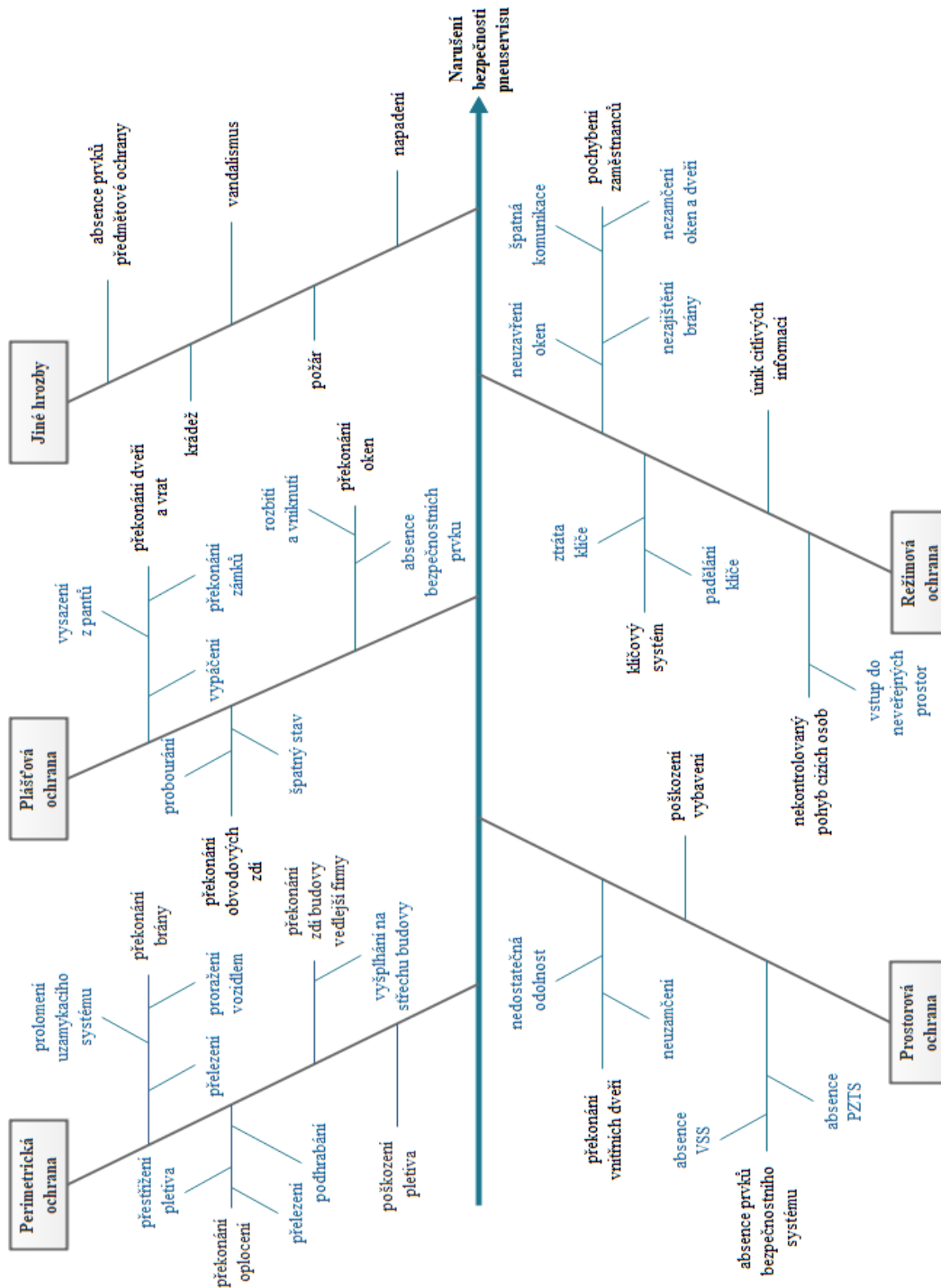
**Příloha 2** – Hodnotící kritéria pro metodu CARVER

**Příloha 3** – Současný stav zabezpečení

**Příloha 4** – Varianta A návrhu na zabezpečení

**Příloha 5** – Varianta B návrhu na zabezpečení

# Příloha 1 – Identifikace rizik pomocí Ishikawova diagramu



## Příloha 2 – Hodnotící kritéria pro metodu CARVER

<b>Kritičnost; Criticality (C )</b>	
1	<b>Velmi nízká;</b> malý význam, minimální dopad na činnost objektu
2	<b>Nízká;</b> vyšší význam, mírný dopad na činnost objektu
3	<b>Střední;</b> Značný význam, podstatné narušení činnosti objektu
4	<b>Vysoká;</b> Velký význam, narušení činnosti objektu, významných prostorů
5	<b>Velmi vysoká;</b> Velmi vysoký význam, ohrožení života a zdraví osob

<b>Přístupnost; Accessibility (A )</b>	
1	<b>Velmi nízká;</b> objekt je maximálně chráněn, velmi obtížné překonání
2	<b>Nízká;</b> objekt je dobře chráněn, náročné překonání
3	<b>Střední;</b> objekt je chráněn, lze překonat běžnými prostředky
4	<b>Vysoká;</b> objekt chráněn částečně, jednoduché překonání
5	<b>Velmi vysoká;</b> objekt je nechráněn, volný přístup

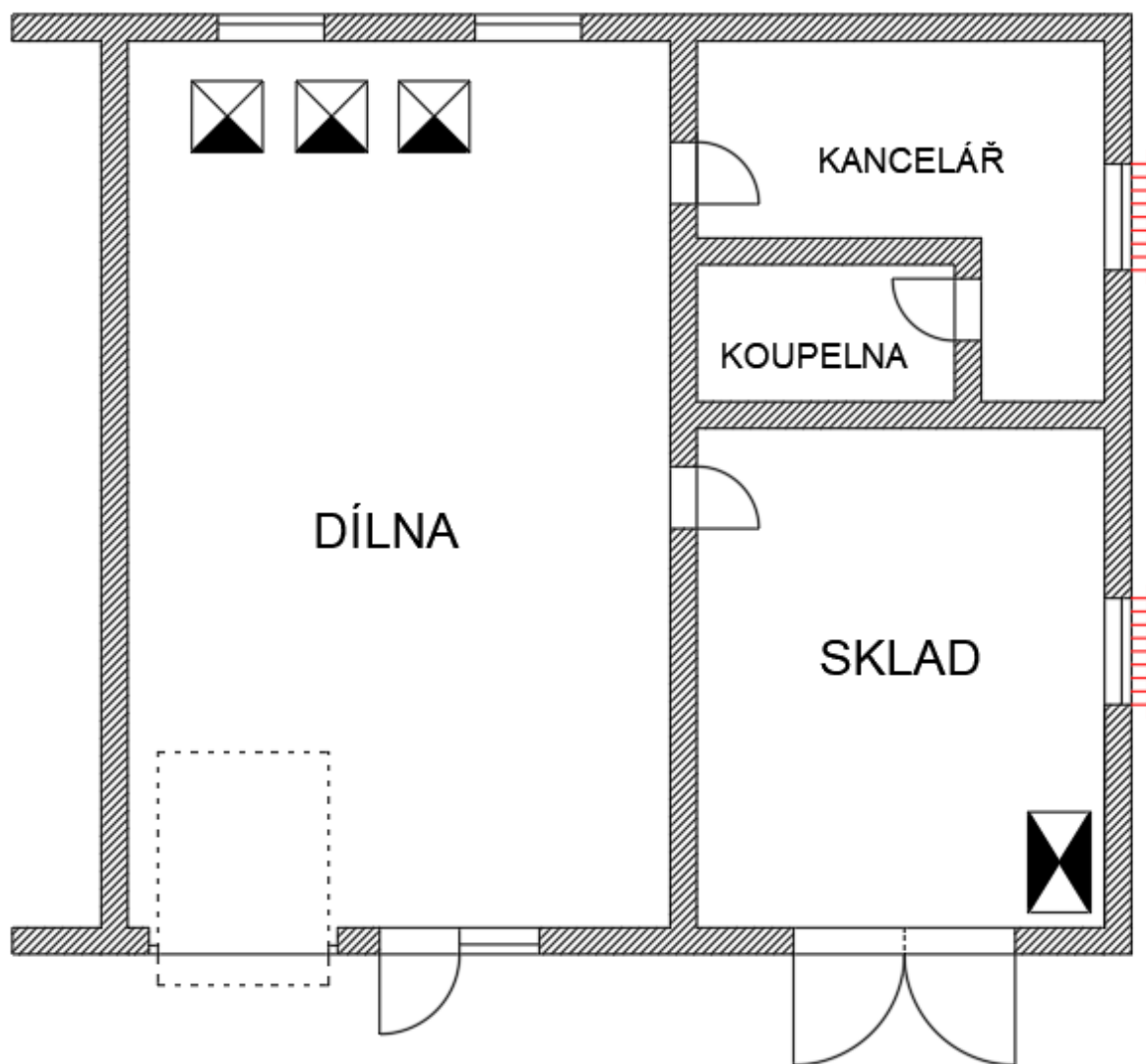
<b>Obnovitelnost; Recuperability (R )</b>	
1	<b>Velmi nízká;</b> do pár hodin
2	<b>Nízká;</b> do 24 hodin
3	<b>Střední;</b> do jednoho týdne
4	<b>Vysoká;</b> do měsíce
5	<b>Velmi vysoká;</b> delší než měsíc

<b>Zranitelnost; Vulnerability (V )</b>	
1	<b>Velmi nízká;</b> minimální znalosti pachatele o objektu, bez použití vybavení
2	<b>Nízká;</b> nízké znalosti pachatele o objektu, s použitím primitivním vybavením
3	<b>Střední;</b> pokročilé znalosti pachatele o objektu, s použitím běžného vybavení
4	<b>Vysoká;</b> vysoké znalosti pachatele o objektu, s použitím specializovaného vybavení
5	<b>Velmi vysoká;</b> velmi vysoké znalosti o objektu, s použitím profesionálního vybavení

<b>Vliv; Effect ( E )</b>	
<b>1</b>	<b>Velmi nízká;</b> minimální vliv na bezpečnost objektu
<b>2</b>	<b>Nízká;</b> nevýrazný vliv na bezpečnost objektu
<b>3</b>	<b>Střední;</b> výrazný vliv na bezpečnost objektu
<b>4</b>	<b>Vysoká;</b> zásadní vliv na bezpečnost objektu
<b>5</b>	<b>Velmi vysoká;</b> maximální vliv na bezpečnost objektu

<b>Rozpoznatelnost; Recognizability ( R )</b>	
<b>1</b>	<b>Velmi nízká;</b> minimální množství informací při maximální snaze o jejich získání
<b>2</b>	<b>Nízká;</b> malé množství informací při vysoké snaze o jejich získání
<b>3</b>	<b>Střední;</b> přiměřené množství informací při mírné snaze o jejich zjištění
<b>4</b>	<b>Vysoká;</b> velké množství informací při malé snaze o jejich získání
<b>5</b>	<b>Velmi vysoká;</b> maximální množství informací při minimální snaze o jejich získání

### Příloha 3 – Současný stav zabezpečení



#### LEGENDA PRVKŮ ZABEZPEČENÍ



Sekční garážová vrata



Mříže

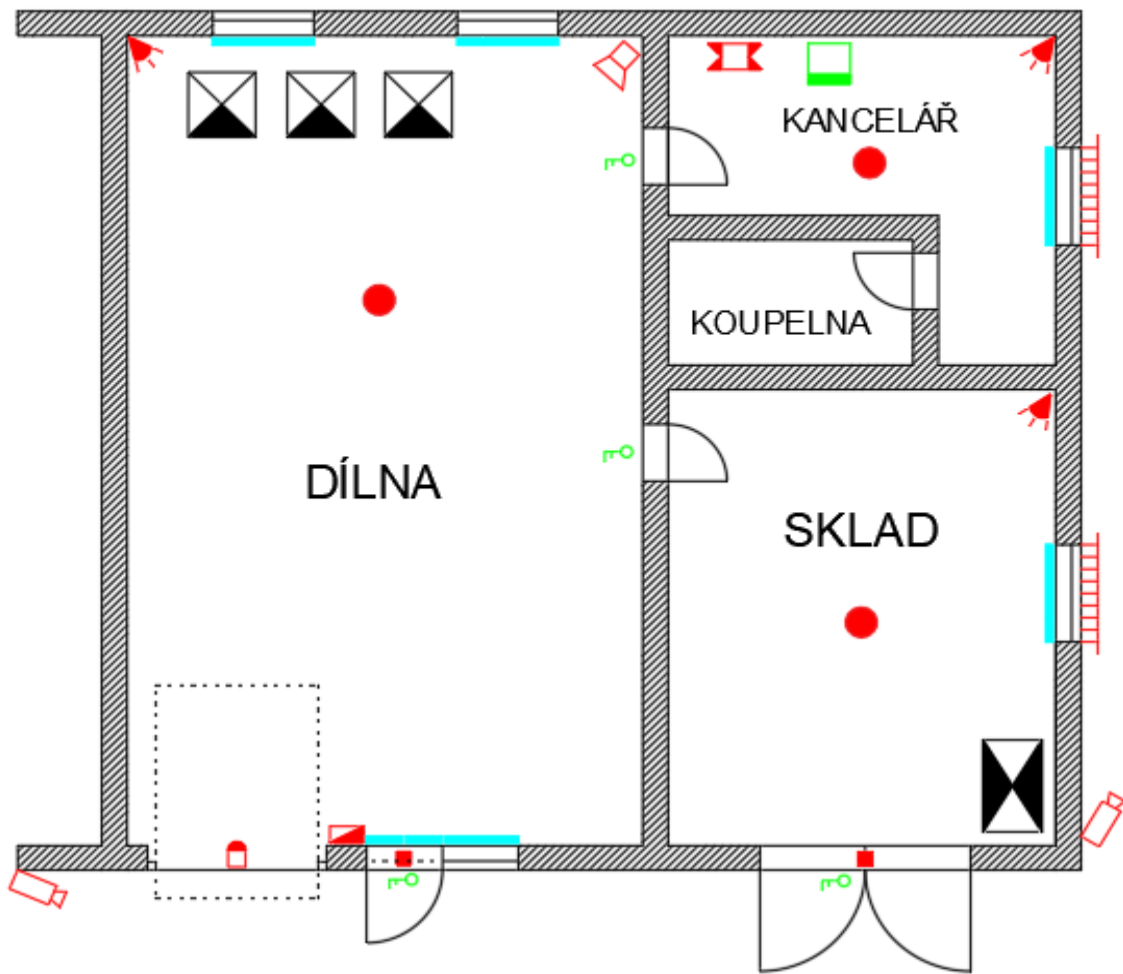


Pneuservisní stroj


















Pístový kompresor

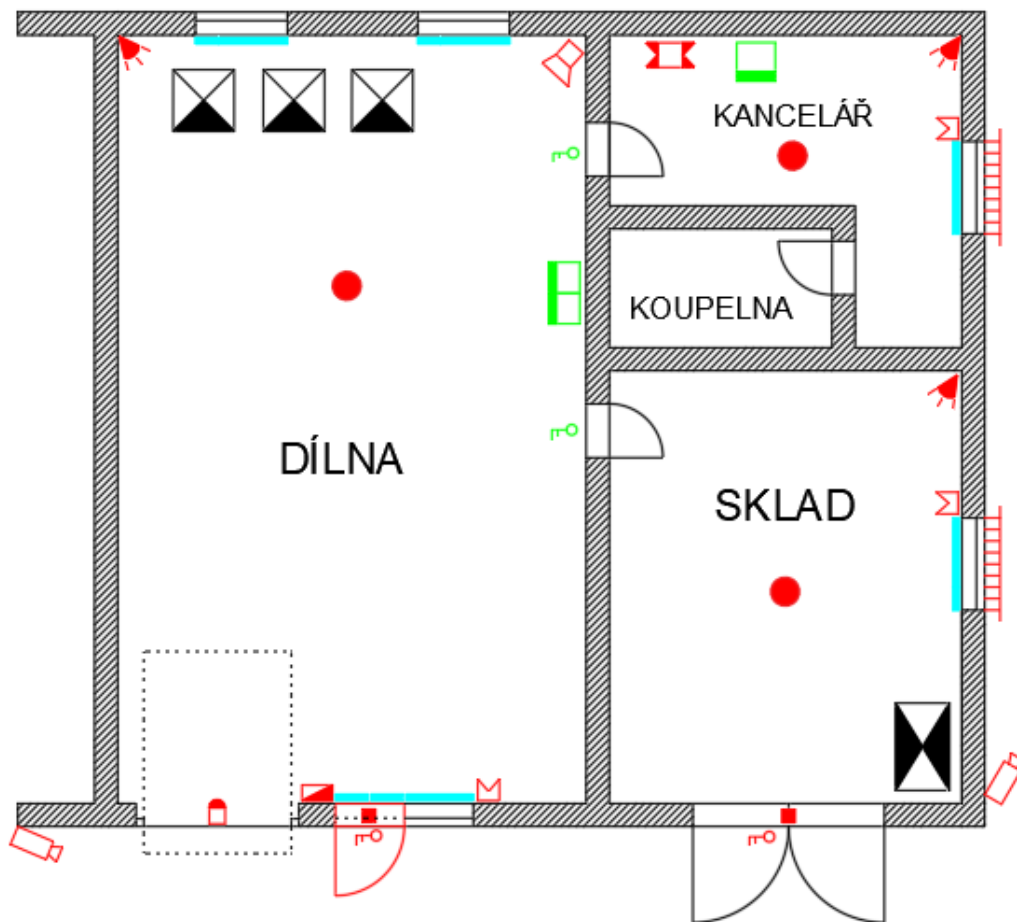
## Příloha 4 – Varianta A návrhu na zabezpečení



### LEGENDA PRVKŮ ZABEZPEČENÍ

	Sekční garážová vrata		Opticko - teplotní hlásič požáru
	Mříže		Venkovní kamera
	Pneuservisní stroj		Bezpečnostní siréna
	Pístový kompresor		Vratový detektor
	PIR detektor pohybu		Bezpečnostní trezor
	Magnetický kontakt		Bezpečnostní fólie
	Ústředna PZTS		Cylindrická vložka FAB 200
	Klávesnice PZTS		

## Příloha 5 – Varianta B návrhu na zabezpečení



### LEGENDA PRVKŮ ZABEZPEČENÍ

	Sekční garážová vrata		Opticko - teplotní hlásič požáru		Cylindrická vložka FAB 1000
	Mříže		Venkovní kamera		Cylindrická vložka FAB 200
	Pneuservisní stroj		Bezpečnostní siréna		Skříň na nářadí
	Pístový kompresor		Vratový detektor		Klávesnice PZTS
	PIR detektor pohybu		Bezpečnostní trezor		Detektor tříštění skla
	Magnetický kontakt		Bezpečnostní fólie		Bezpečnostní dveře
	Ústředna PZTS				