

Příloha 1: Rozpis zamykání a odemykání vchodů budov ZŠ a MŠ

Základní škola a Mateřská škola Karlovice

793 23 Karlovice 143, IČO: 70645540

tel.: 554 744 064, mail: reditel@karlovice.cz



www.zskarlovice.cz

V Karlovicích 21. 1. 2013

Věc: Rozpis zamykání a odemykání vchodů budov ZŠ a MŠ

Odůvodnění potřeby: V průběhu provozu byla zjištěna potřeba konkretizovat povinnosti jednotlivých zaměstnanců související s odemykáním a zamykáním budovy školy.

Raní odemykání školy: školník cca v 7:00 dle provozních podmínek.

Ranní zamykání školy: vedení školy cca v 8:30 dle provozních podmínek.

Raní odemykání školky: učitelka ranní směny, nejpozději v 6:00 dle provozních podmínek.

Odpolední zamykání vchodu do školní jídelny: uklízečka cca v 15:00 dle provozních podmínek.

Odpolední zamykání hlavního vchodu a vchodu do šaten: uklízečka cca v 16:00 dle provozních podmínek.

Odpolední zamykání vchodu do tělocvičny a kontrola požárního vchodu v prostorách tělocvičny: uklízečka cca v 21:00 dle provozních podmínek.

Odpolední zamykání průchodu hlavní budova školy – hlavní šatny školy: uklízečka nejpozději v 21:00 dle provozních podmínek.

Provozní vchody do školní jídelny: kuchařky dle pokynů vedoucí školní jídelny.

Odpolední zamykání vchodů do školky, včetně kontroly: učitelka odpolední směny cca v 15:30 dle provozních podmínek.

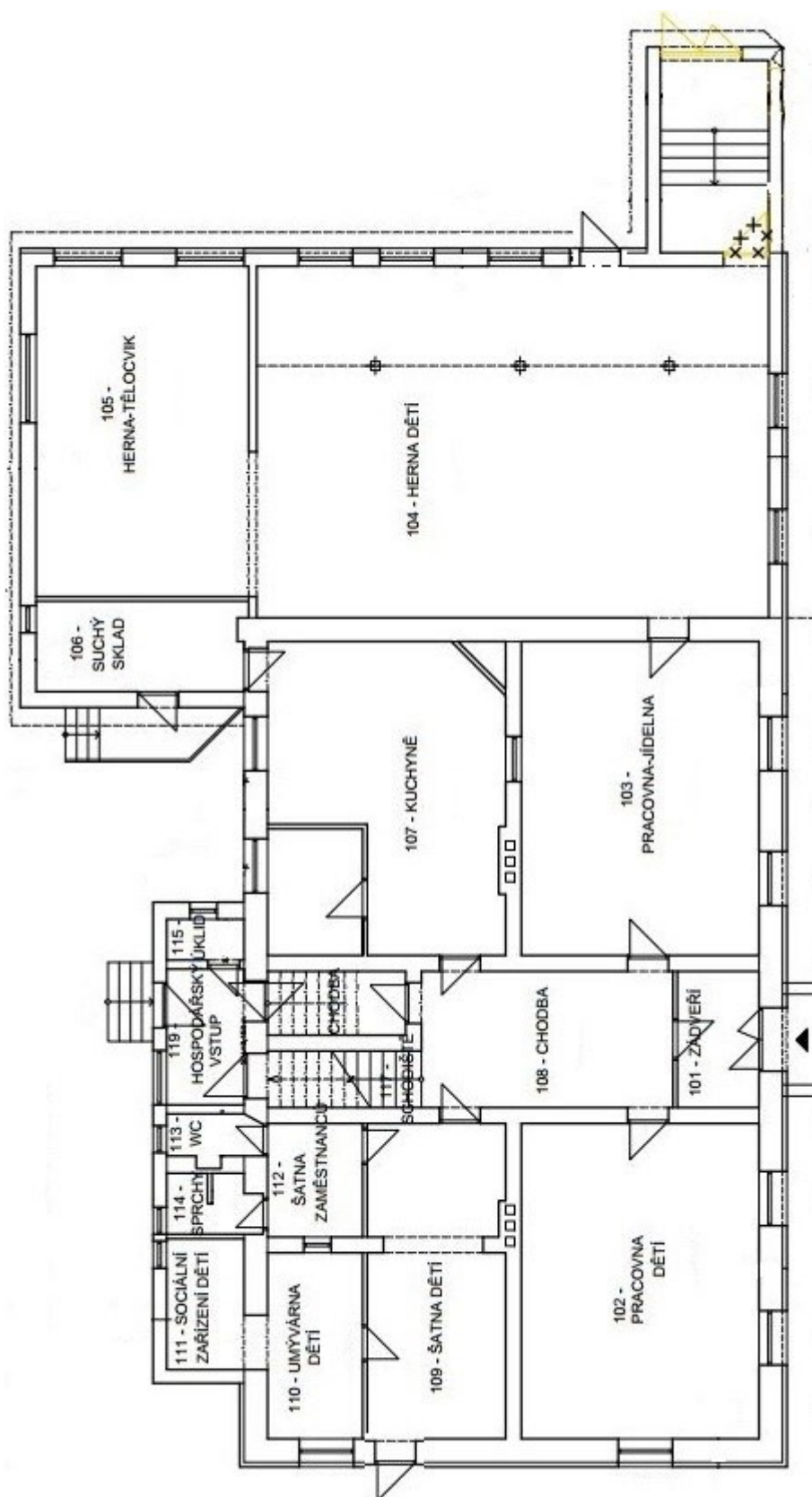
Odpolední zamykání hlavního vchodu do školky: uklízečka cca v 17:00 dle provozních podmínek.

Mgr. Bc. Rostislav Němec

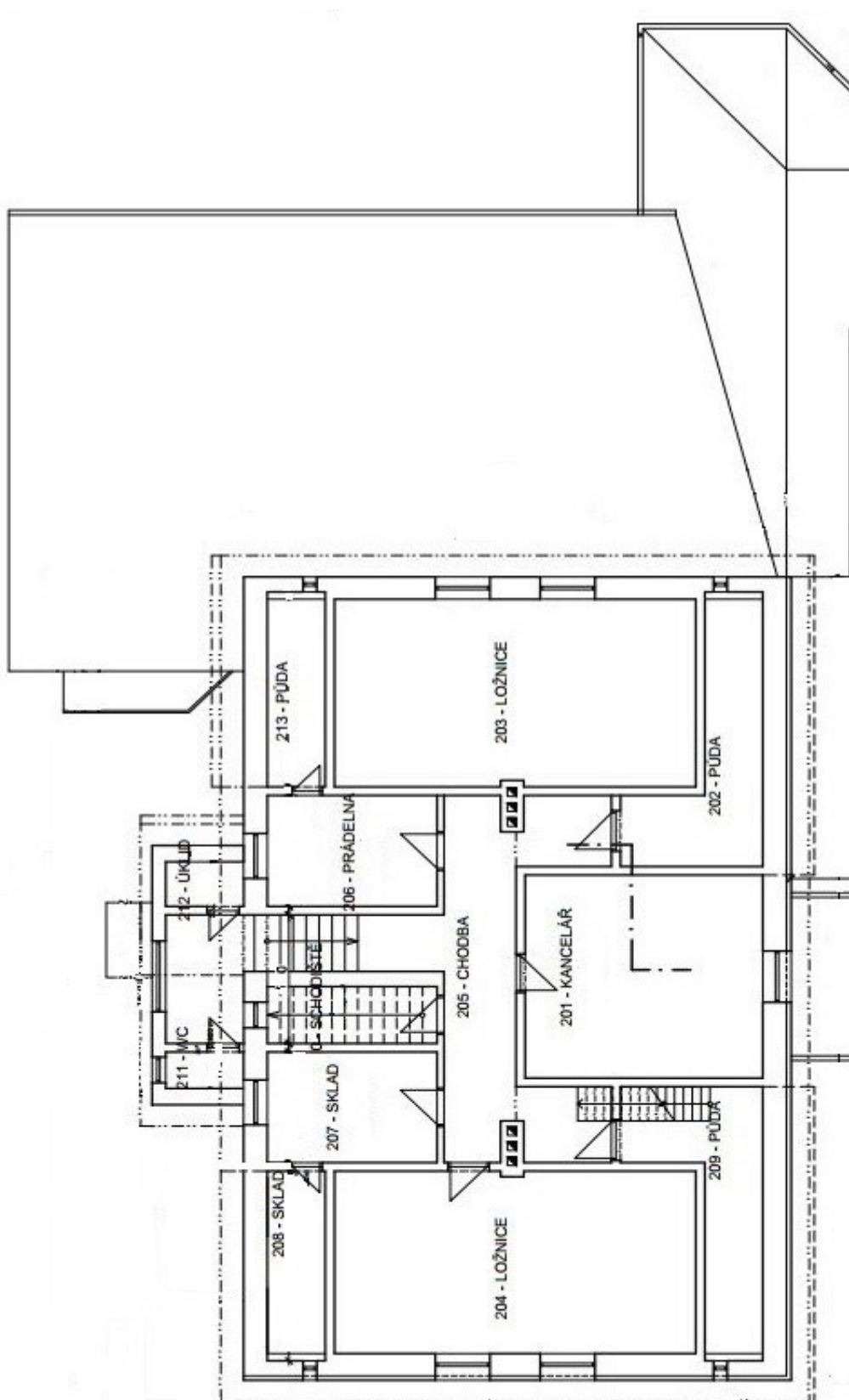
ředitel školy

Podpisy zaměstnanců:

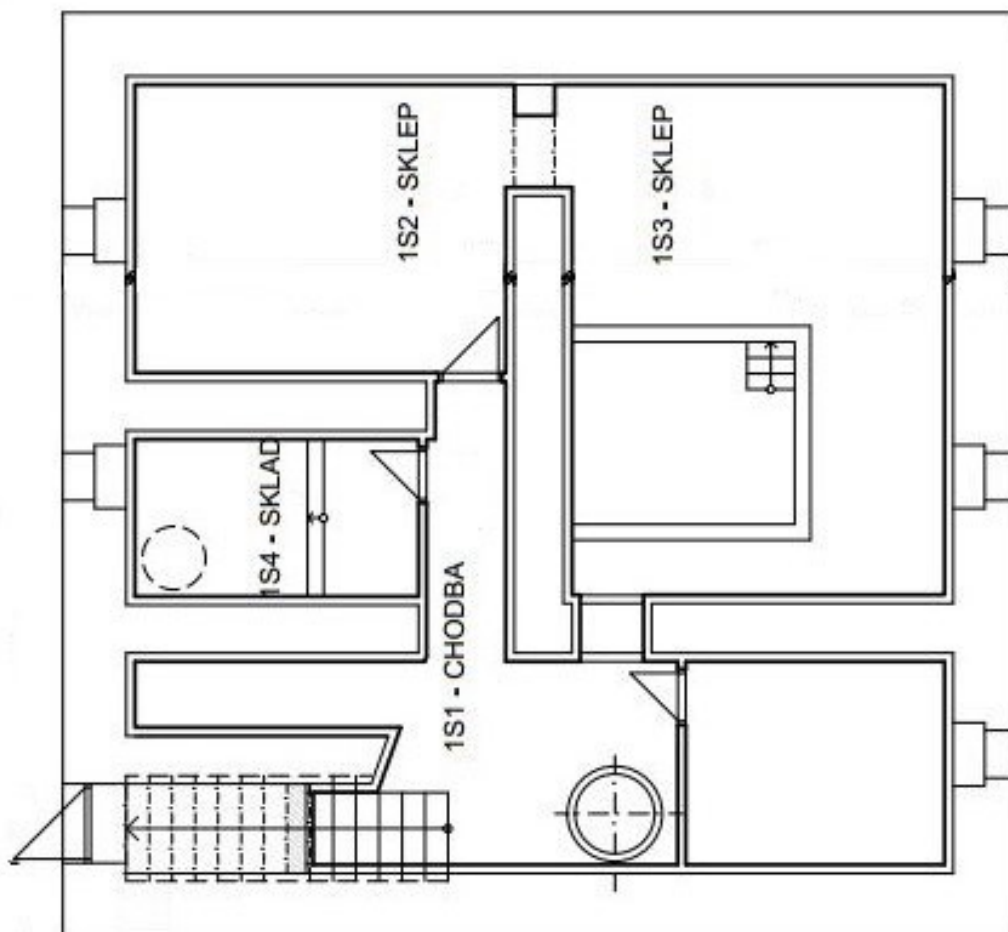
Příloha 2: Půdorys 1.NP objektu mateřské školy



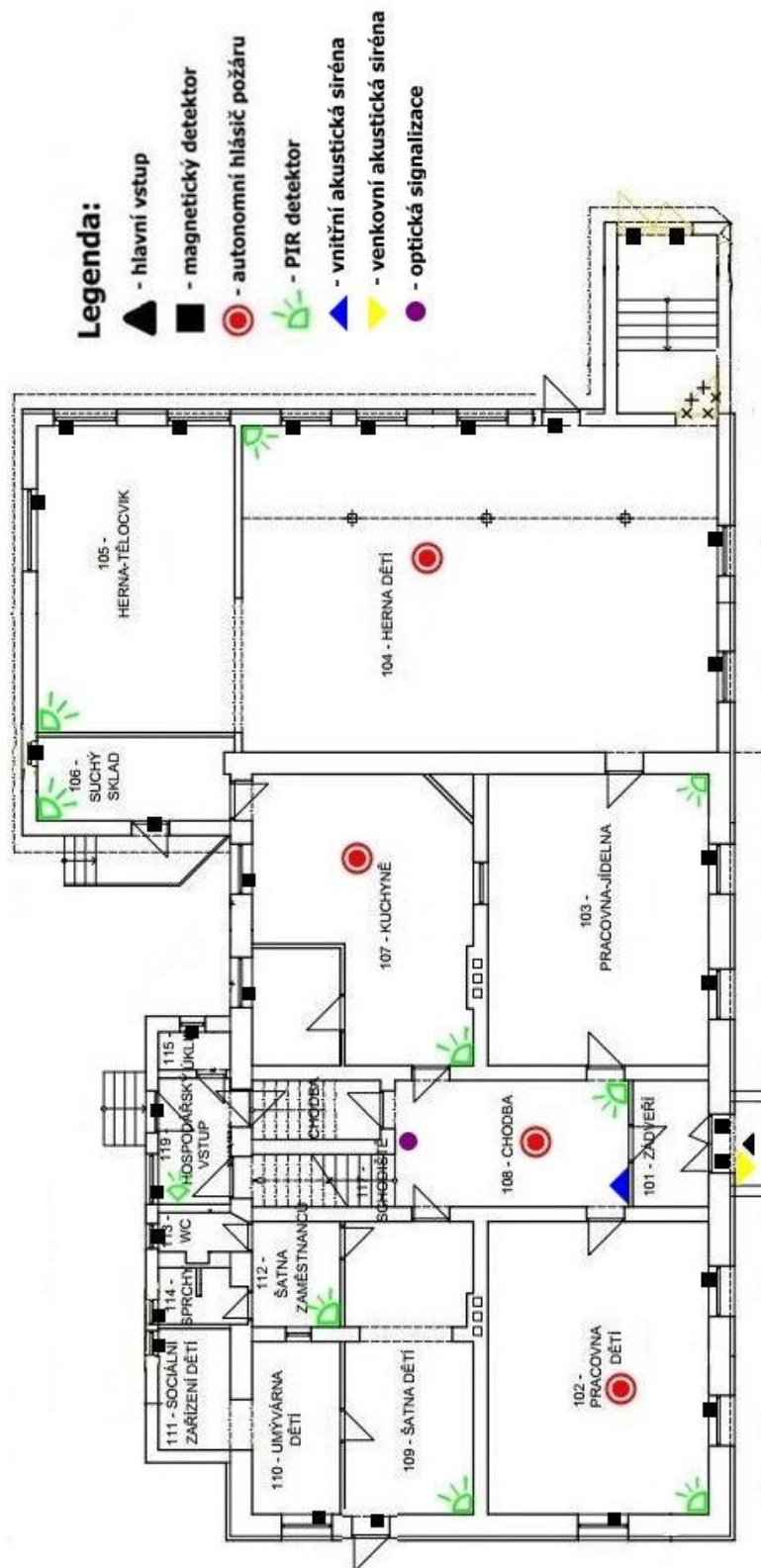
Příloha 3: Půdorys 2. NP objektu mateřské školy



Příloha 4: Půdorys 1. PP objektu mateřské školy



Příloha 5: Návrh zabezpečení 1. NP



Příloha 6: Návrh zabezpečení 2. NP

